

ЗАО «ТВЕРСКОЙ ЭКСКАВАТОР»

**Индустриальный
перегрузатель колесный
серии TVEX
180i**

**Каталог деталей и сборочных единиц
318530000000 00 КДС**

ТВЕРЬ
Базовое исполнение экскаваторов 180i

№	Код	Комплектация
1	318530000000 00	Двигатель Д245, ОПРУ-1400, скраповое рабочее оборудование, гидравлика “Bosch, гидросхема LUDV ”, подъемная кабина.
2	318530000000 01	Двигатель Д245, ОПРУ-1400, скраповое рабочее оборудование, гидравлика “Bosch, гидросхема LUDV ”, подъемная кабина, грейфер ГП-554.
3	318530000000 02	Двигатель Д245, ОПРУ-1400, скраповое рабочее оборудование, гидравлика “Bosch, гидросхема LUDV ”, подъемная кабина, грейфер ГПС-555.
4	318530000000 03	Двигатель Д245, ОПРУ-1400, скраповое рабочее оборудование, гидравлика “Bosch, гидросхема LUDV ”, подъемная кабина, грейфер ГП-554, магнитная шайба.
5	318530000000 04	Двигатель Д245, ОПРУ-1400, скраповое рабочее оборудование, гидравлика “Bosch, гидросхема LUDV ”, подъемная кабина, бревнозахват.
6	318530000000 05	Двигатель Д245, ОПРУ-1400, скраповое рабочее оборудование, гидравлика “Bosch, гидросхема LUDV ”, подъемная кабина, грейфер покупной, магнитная шайба, магнитола.
7	318530000000 06	Двигатель Д245, ОПРУ-1400, скраповое рабочее оборудование, гидравлика “Bosch, гидросхема LUDV ”, подъемная кабина, грейфер ГПС-555, магнитная шайба.

ПОРЯДОК ПОЛЬЗОВАНИЯ КАТАЛОГОМ

Каталог содержит номенклатуру сборочных единиц и деталей промышленного перегружателя колесного 180i, которые могут быть заказаны как запасные части для нужд эксплуатации и ремонта.

Для удобства пользования каталогом в нем приведена таблица с указанием номеров сборочных единиц и рисунков, на которых они размещены.

Сборочные единицы с входящими в них деталями изображены на рисунках и указаны номера их позиций.

Одним и тем же деталям присвоены одинаковые номера позиций. В спецификациях, относящихся к каждому рисунку, приведены номер рисунка, номер позиций, номера и наименования деталей и количество их на сборочную единицу.

При оформлении заказов на запасные части необходимо указать:

1. Индекс изделия и его заводской номер.
2. Код, наименование детали или сборочной единицы по каталогу и требуемое количество.

В связи с постоянной работой по совершенствованию промышленного перегружателя колесного 180i, в его конструкцию могут быть внесены изменения, не отраженные в настоящем издании.

Перечень сборочных единиц

№ рис.	Обозначение	Наименование	Стр.
1	318530000000 00	Индустриальный перегружатель колесный 180i	6
2	318532000000 00	Платформа поворотная с механизмами	10
3	314220400000 32	Установка силовая	14
4	314220405000 10	Установка радиаторов	19
5	314220411000 00	Установка агрегата насосного	23
6	314220407000 10	Установка воздухоочистителя	25
7	314220407000 10	Установка глушителя	28
8	314220414000 00	Управление двигателем	30
9	318503100000 00	Механизм подъема кабины	33
10	318538000000 00	Гидрооборудование на поворотной платформе	37
11	318538001000 00	Трубопроводы на поворотной платформе	39
12	318308001100 20	Клапан подпорный	50
13	002629100020 00	Гидрораспределитель	51
14	004029000030 00	Гидрораспределитель	52
15	318508760000 10	Подключение отопителя	53
16	318508761000 00	Установка подогревателя	55
17	002210100000 00	Тележка ходовая	58
18	002210102000 00	Установка опор	63
19	002210105000 00	Гидрооборудование тележки	66
20	002210105100 00	Гидроцилиндр выносных опор правый	70
21	002210105200 00	Гидроцилиндр выносных опор левый	72
22	318027200300 04	Гидроцилиндр выносных опор правый	74
23	318027200400 04	Гидроцилиндр выносных опор левый	76
24	318502400000 00	Рабочее оборудование	78
25	318502419100 00	Трубопроводы централизованной смазки	81
26	318502480200 00	Трубопроводы скрапового рабочего оборудования	84
27	125901000000 16	Гидроцилиндр	89
28	110801102000 16	Гидроцилиндр	91
29	318503109000 10	Установка автоматической централизованной смазки	93

30	314920650000 00	Установка бака топливного	97
31			
32			

Таблица 1 - 318530000000 00 Индустриальный перегружатель колесный 180i

№ рис	№ поз.	Код	Наименование сборочных единиц, деталей	Кол-во сб. единиц, деталей на одну сб. ед.						Сведения о возможности замены и ремонта (Комментарии)	
				00	01	02	03	04	05		06
	1	318530000860 00	Установка наклеек	1	1	1	1	1	1	1	
	3	218920000100 00	Установка аудиосистемы						5		
2	5	318532000000 00	Платформа поворотная с механизмами	1	1	1	1	1	1	1	
	10	318538880000 00	Электрооборудование	1	1	1	1	1	1	1	
17	12	002210100000 00	Тележка ходовая	1	1	1	1	1	1	1	
29	14	318503109000 10	Установка автоматической централизованной смазки	1	1	1	1	1	1	1	
	17	318531400000 00	Установка кондиционера	1	1	1	1	1	1	1	
	19	318504042000 00	Установка магнитной шайбы			1			1		
24	22	318532400000 00	Рабочее оборудование	1	1	1	1	1	1	1	
	25	318530001000 00	Установка поддонов	1	1	1	1	1	1	1	
	26	318500002001 01	Пластина сигнальная	1	1	1	1	1	1	1	
	28	313004019000 36	Бревнозахват					1			
	30	313004030000 36	Грейфер ГП-554 с ротатором			1	1				
	32	313004031000 36	Грейфер ГПС-555 с ротатором							1	
	37	318530000001 00	Табличка управления	1	1	1	1	1	1	1	
	45	318510000002 00	Болт	2	2	2	2	2	2	2	
	47	314900000007 00	Табличка	1	1	1	1	1	1	1	
	49	314200000002 00	Табличка	1	1	1	1	1	1	1	
	53	M6x25.36.016	Болт ГОСТ 7802-81	2	2	2	2	2	2	2	
	54	M20-6gx160.109.016	Болт ГОСТ 7798-70	22	22	22	22	22	22	22	
	56	000026401006 01	Гайка М6	2	2	2	2	2	2	2	
	57	M20-6H.10.40X.016	Гайка ГОСТ 15523-70	22	22	22	22	22	22	22	
	59	000026440606 01	Шайба плоская	2	2	2	2	2	2	2	
	61	6.65Г.016	Шайба ГОСТ 6402-70	2	2	2	2	2	2	2	
	62	20.65Г.016	Шайба ГОСТ 6402-70	24	24	24	24	24	24	24	
	64		Грейфер с ротатором						1		Покупной
	65	000026440172 01	Заклепка вытяжная	4	4	4	4	4	4	4	

67		ВМГЗ ТУ38-101479-2000	*	*	*	*	*	*	*	* V=380 л с 1 ноября до 1 апреля
68		МГЕ-46В ТУ38-001347-2000	*	*	*	*	*	*	*	* V=380 л с 1 апреля до 1 ноября
69		Охлаждающая жидкость ОЖ-40ГОСТ 28084-89	*	*	*	*	*	*	*	* V=29 л

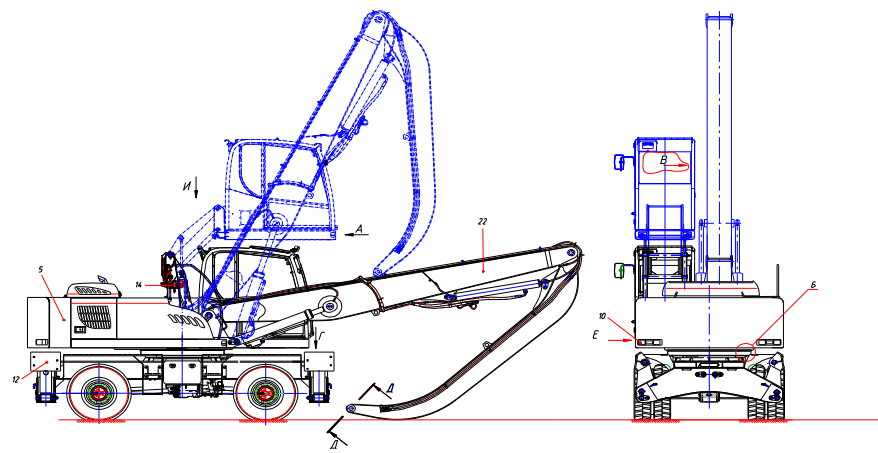


Рисунок 1.1 Индустриальный перегружатель колесный 180i

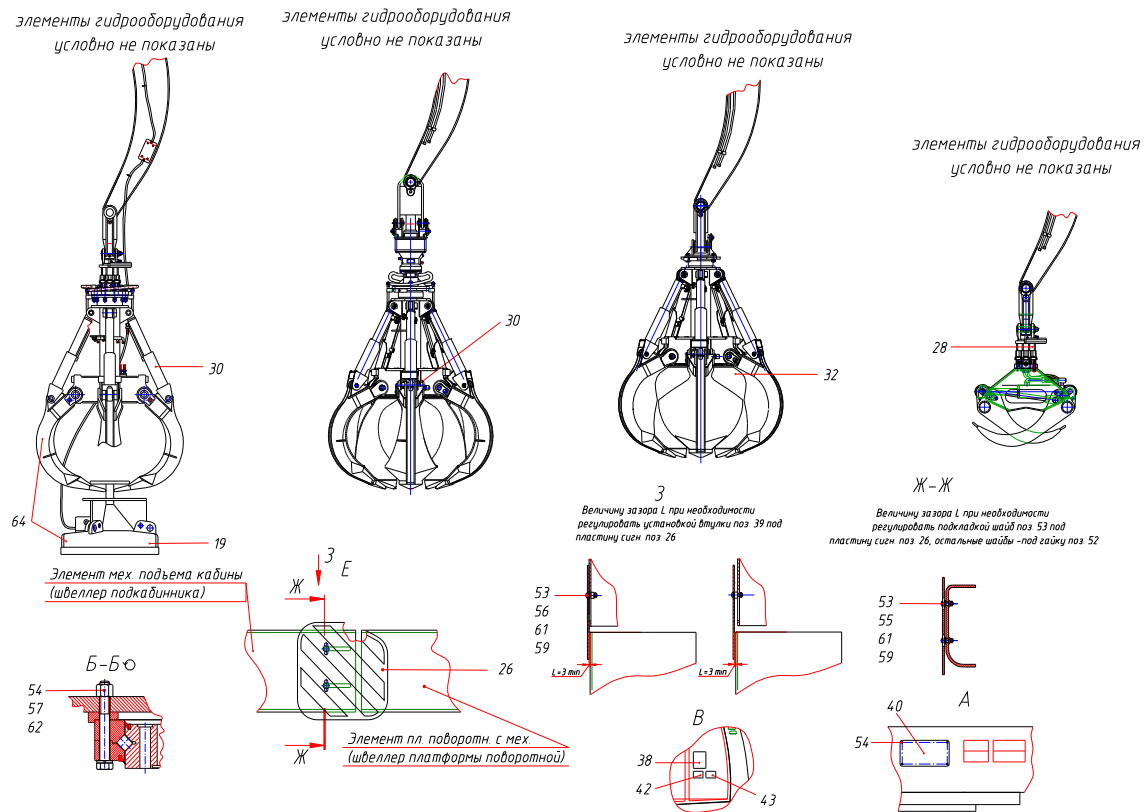


Рисунок 1.2 Индустриальный перегружатель колесный 180i

Таблица 2 - 318532000000 00 Платформа поворотная с механизмами

№ рис.	№ поз.	Код	Наименование сборочных единиц, деталей	Кол-во сб. единиц, деталей на одну сб. ед.	Сведения о возможности замены и ремонта (Комментарии)
	1	318530100000 00	Платформа поворотная	1	
	12	001426100000 10	Кабина	1	
	15	314022000030 00	Болт	1	
30	17	314920650000 00	Установка бака топливного	1	
	18	314201040000 04	Капот	1	
	19	314202000100 00	Установка кронштейна номерного знака	1	
3	21	314220400000 32	Установка силовая	1	
	23	318202015000 82	Противовес	1	
	25	318400500000 00	Стопор	1	
9	27	318533100000 00	Механизм подъема кабины	1	
10	29	318538000000 00	Гидрооборудование на поворотной платформе	1	
15	31	318508760000 10	Подключение отопителя	1	
16	33	318508761000 00	Установка подогревателя	1	
	37	318522000001 00	Кронштейн	1	
	39	314922000002 00	Кронштейн фары	2	
	41	314022000002 00	Шайба	8	
	42	318512000001 00	Болт	1	
	44	220202015002 00	Подкладка	4	Применять при необходимости
	48	M12-6gx40.88.016	Болт ГОСТ 7796-70	3	Кабина
	49	M20-8gx75.109.40X.016	Болт ГОСТ 7796-70	13	
	50	M20-6gx140.109.016	Болт ГОСТ 7796-70	2	
	53	M8-6gx35.58.016	Болт ГОСТ 7798-70	2	кр.фары
	54	M16-8gx40.88.019	Болт ГОСТ 7798-70	7	Кабина
	55	M16-6gx70.109.40X.016	Болт ГОСТ 7798-70	2	кр.фары
	58	M16-7H.10.40X.016	Гайка ГОСТ 5915-70	2	
	59	M24-7H.10.40X.016	Гайка ГОСТ 5915-70	8	
	62	C8.01.08кп.019	Шайба ГОСТ 11371-78	4	кр.фары
	63	C16.01.08кп.019	Шайба ГОСТ 11371-78	2	кр.коллектора
	65	8.65Г.016	Шайба ГОСТ 6402-70	4	кр.фары

66	16.65Г.016	Шайба ГОСТ 6402-70	9	кабина, кр.коллектора
68	20.65Г.016	Шайба ГОСТ 6402-70	13	мех.поворота
69	24.65Г.016	Шайба ГОСТ 6402-70	5	4 шт против. 1шт. мех.пов.
84	000107063849 01	Механизм поворота	1	
87	051122041 1	Состав	*	* V= 10 мл
89	041370407 1	Масло	*	* V= 4,6 л

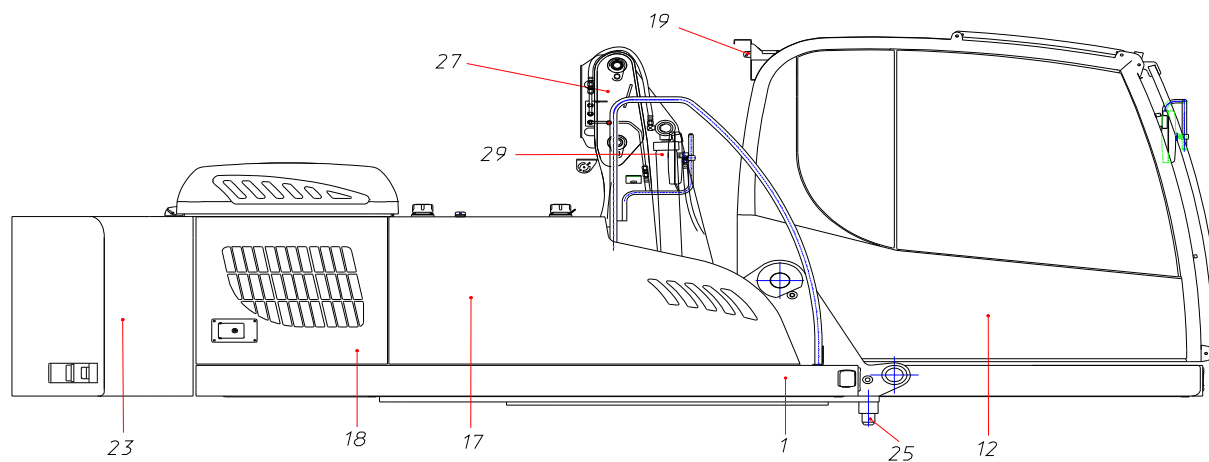


Рисунок 2.1 - Платформа поворотная с механизмами

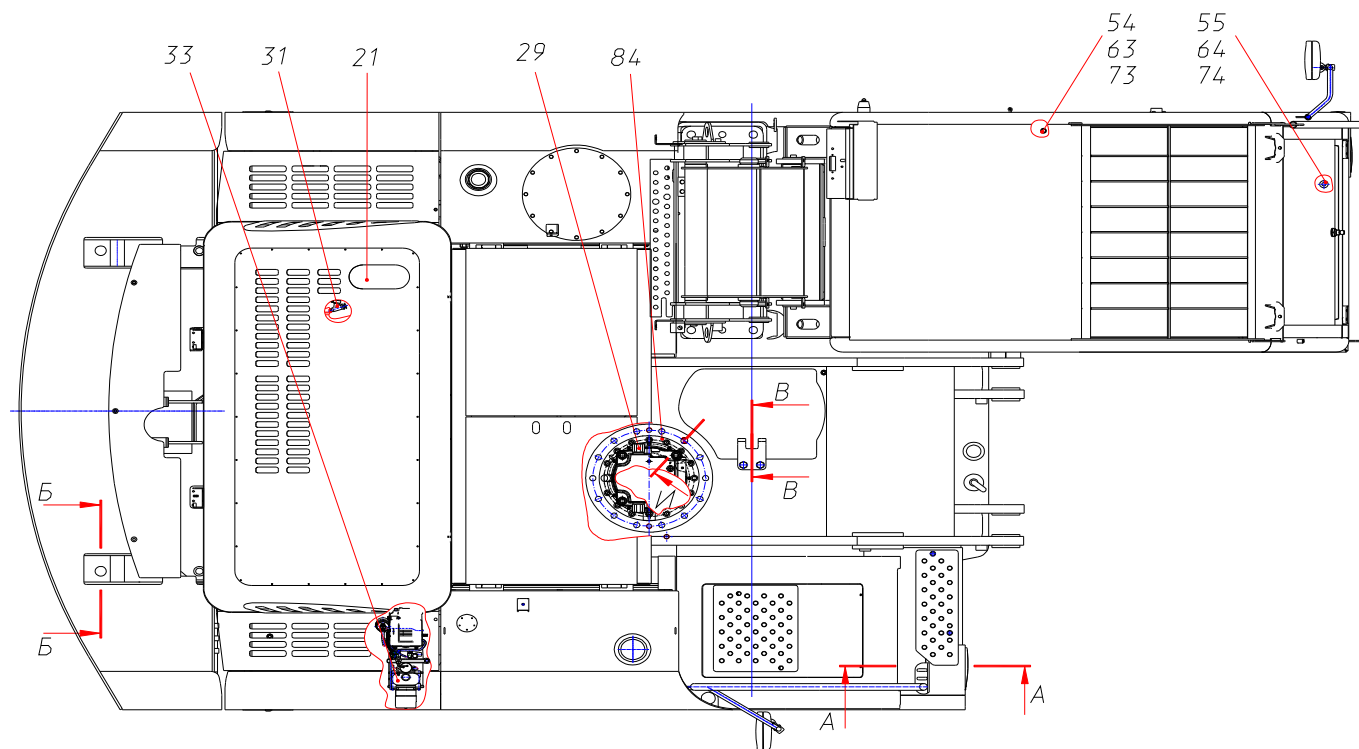


Рисунок 2.2 - Платформа поворотная с механизмами

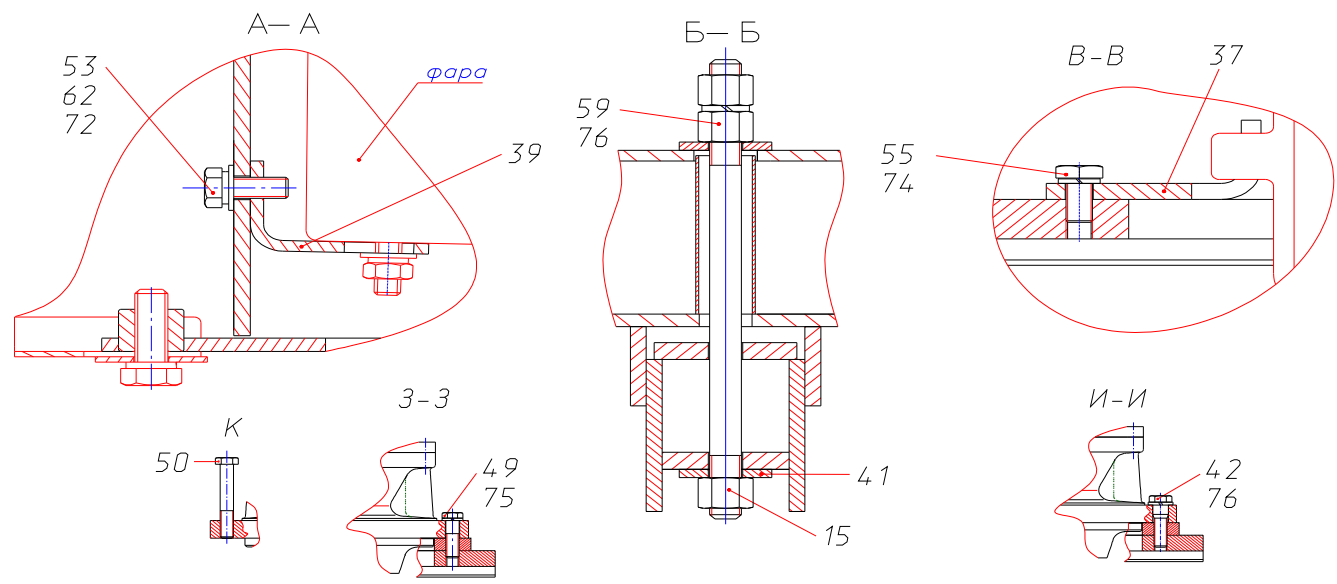


Рисунок 2.3 - Платформа поворотная с механизмами

Таблица 3 - 314220400000 32 Установка силовая

№ рис.	№ поз.	Код	Наименование сборочных единиц, деталей	Кол-во сб. единиц, деталей на одну сб. ед.	Сведения о возможности замены и ремонта (Комментарии)
4	2	314220405000 10	Установка радиаторов	1	
5	3	314220411000 00	Установка агрегата насосного	1	
6	4	314220407000 10	Установка воздухоочистителя	1	
7	5	314220407000 10	Установка глушителя	1	
8	6	314220414000 00	Управление двигателем	1	
	12	314220400100 00	Опора правая	1	
	13	314220400200 00	Опора левая	1	
	17	312040351080 00	Шланг	1	
	18	312040351080 20	Шланг	1	
	19	312040351080 30	Шланг	1	
	20	312400400020 00	Втулка опорная	2	
	21	312040351090 00	Трубка	1	
	26	314220400001 00	Заглушка	1	
	27	314220400002 00	Кронштейн	1	
	29	422000300002 00	Втулка	1	
	30	312040351006 00	Амортизатор	2	
	31	312400400001 00	Амортизатор	2	
	32	312040351002 00	Чашка	2	
	33	000230190009 00	Штуцер	1	
	34	312040351017 00	Штуцер	1	
	35	000130302009 00	Штуцер	2	
	39	M12-6g×40.88.016	Болт ГОСТ 7796-70	8	
	42	M16-8g×150.109.016	Болт ГОСТ 7798-70	2	
	43	M20-6g×90.58.016	Болт ГОСТ 7798-70	2	
	47	M16-6H.5.016	Гайка ГОСТ 5915-70	2	
	48	M20-6H.5.016	Гайка ГОСТ 5915-70	2	
	52	12.65Г.016	Шайба ГОСТ 6402-78	8	
	53	16.65Г.016	Шайба ГОСТ 6402-78	2	
	54	20.65Г.016	Шайба ГОСТ 6402-78	2	
	58	C16.01.016	Шайба ГОСТ 11371-78	2	

	62	000002335822 00	Прокладка	1	
	71	000931100220 01	Двигатель Д-245.2S2-1943	1	
			Масло моторное «Лукойл Авангард Экстра» SAE 10W40 API CH-4/CG-4		V=16,5 л

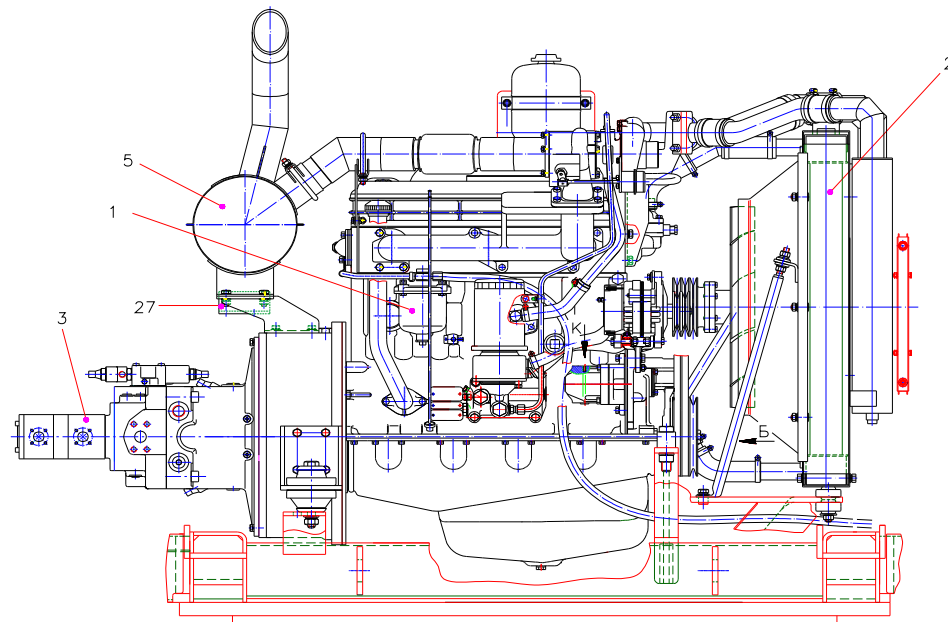


Рисунок 3.1 - Установка силовая

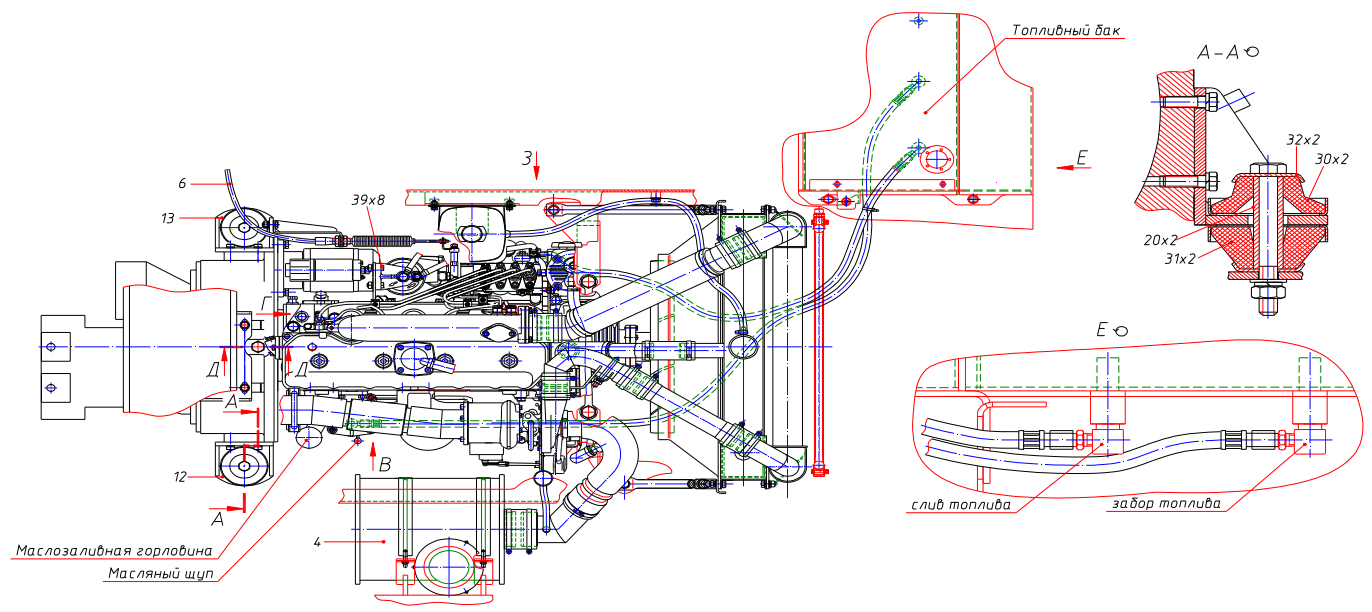


Рисунок 3.2 - Установка силовая

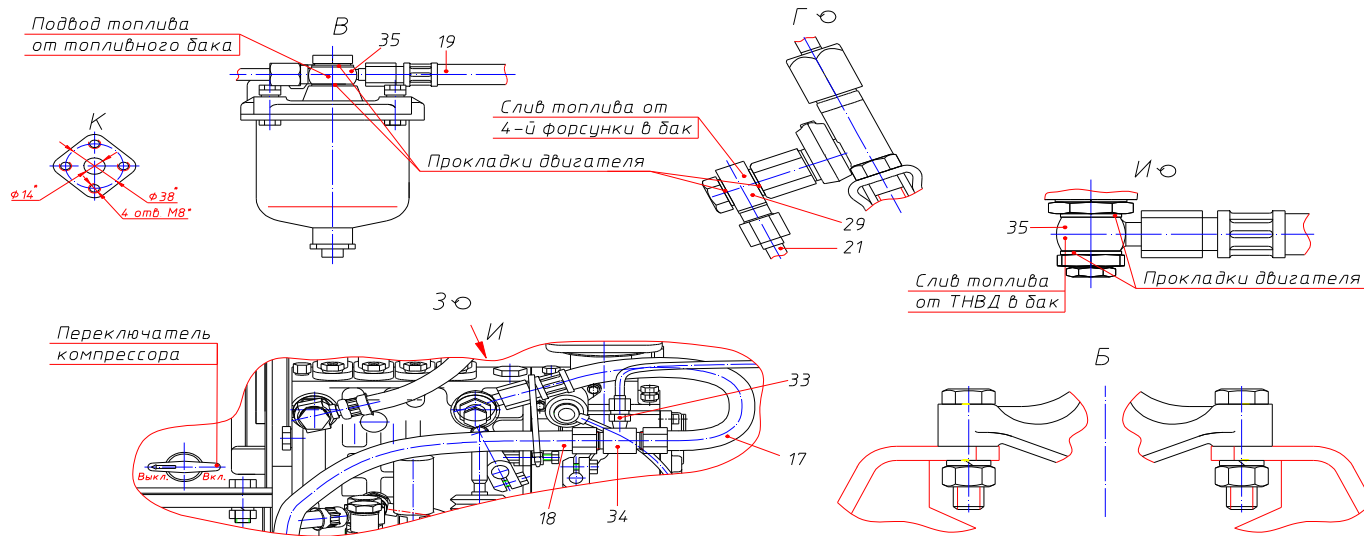


Рисунок 3.3 - Установка силовая

Таблица 4 - 314220405000 10 Установка радиаторов

№ рис.	№ поз.	Код	Наименование сборочных единиц, деталей	Кол-во сб. единиц, деталей на одну сб. ед.	Сведения о возможности замены и ремонта (Комментарии)
	1	314220405100 00	Труба	1	
	2	314220405200 00	Труба	1	
	3	314220405300 00	Труба	1	
	4	314220405500 00	Кронштейн	1	
	5	314220405600 00	Планка	1	
	6	314220405700 00	Растяжка	1	
	9	422000302300 00	Труба	1	
	10	422000302400 00	Планка	1	
	11	314600404010 00	Растяжка	1	
	12	314020307010 10	Хомут	1	
	16	314220405001 00	Кронштейн	1	
	18	314220405003 00	Шайба	1	
	23	422000302001 00	Диффузор	1	
	24	422000302003 00	Патрубок	1	
	25	422000302005 00	Рукав	1	65x77,5-2,9
	26	422000302006 00	Рукав	1	65x77,5-2,9
	27	422000302007 00	Рукав	1	8x15-1,6
	28	422000302008 00	Рукав	1	18x27-1,6
	29	422000302009 00	Рукав	1	38x49-1,6
	30	422000302010 00	Рукав	1	38x49-1,6
	31	422000302011 00	Уплотнение	2	
	33	225010302103 00	Втулка упругая	4	
	34	312400404002 00	Прижим	1	
	35	314600400009 20	Переходник	1	
	36	000230400003 00	Хомут	1	
	41	M8-6g×20.58.016	Болт ГОСТ 7798-70	2	
	42	M10-6g×25.58.016	Болт ГОСТ 7798-70	3	
	43	M10-6g×30.58.016	Болт ГОСТ 7798-70	8	
	44	M12-6g×25.58.016	Болт ГОСТ 7798-70	2	
	47	M8-6H.5.016	Гайка ГОСТ 5915-70	2	

48	M10-6H.5.016	Гайка ГОСТ 5915-70	12	
49	M12-6H.5.016	Гайка ГОСТ 5915-70	4	
52	8.65Г.016	Шайба ГОСТ 6402-78	2	
53	10.65Г.016	Шайба ГОСТ 6402-78	13	
54	12.65Г.016	Шайба ГОСТ 6402-78	4	
58	C8.01.016	Шайба ГОСТ 11371-78	2	
59	C10.01.016	Шайба ГОСТ 11371-78	18	
60	C12.01.016	Шайба ГОСТ 11371-78	6	
68	000932603450 01	Бачок расширительный	1	
69	000932603451 01	Пробка	1	
71	000230404012 01	Шланг	2	
72	000933140629 01	Радиатор (блок)	1	
73	000064170707 01	Рукав средний	3	
74	000923820017 01	Хомут	2	
75	000923820008 01	Хомут	2	
76	000923820009 01	Хомут	8	
77	000923820010 01	Хомут	6	
78	000923820007 01	Хомут	4	
	051122041 1	Герметик LOCTITE-262	V=0,3 мл	

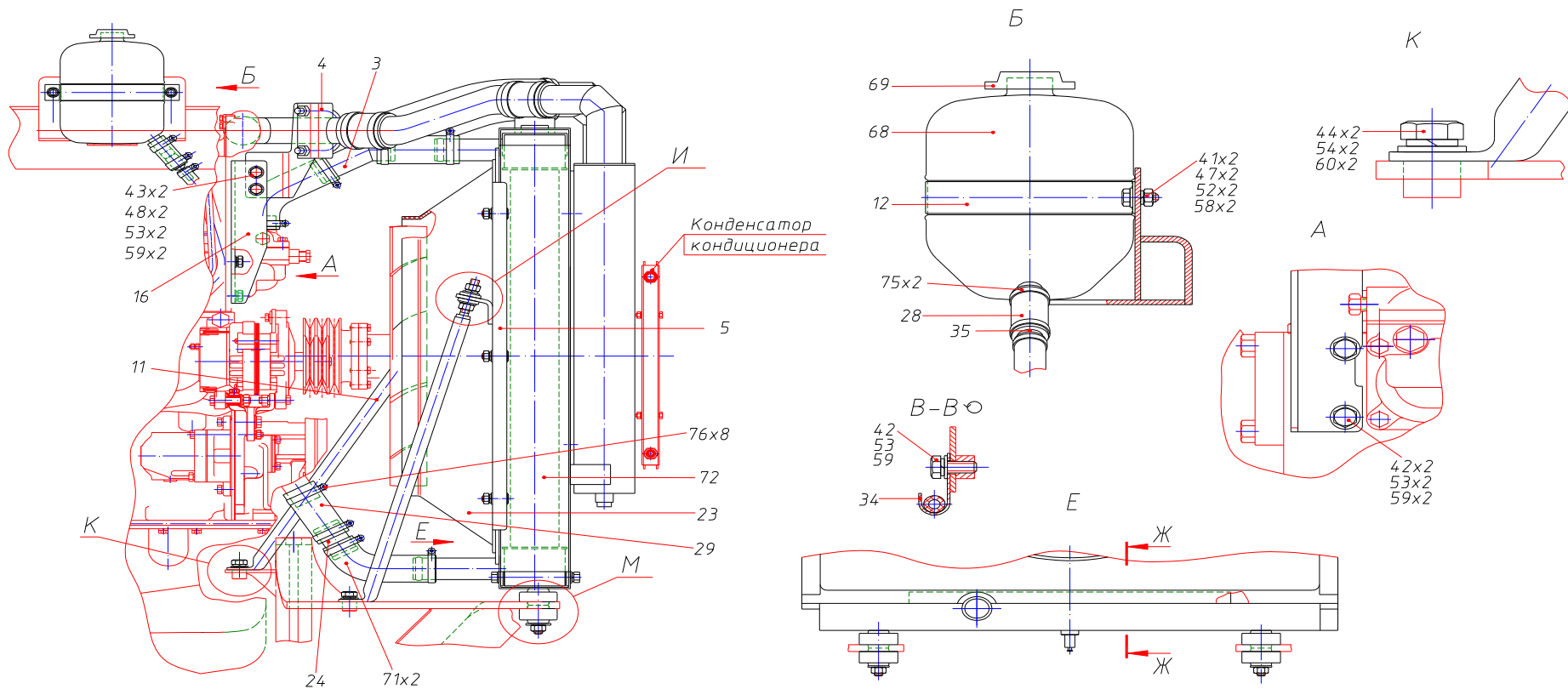


Рисунок 4.1- Установка радиаторов

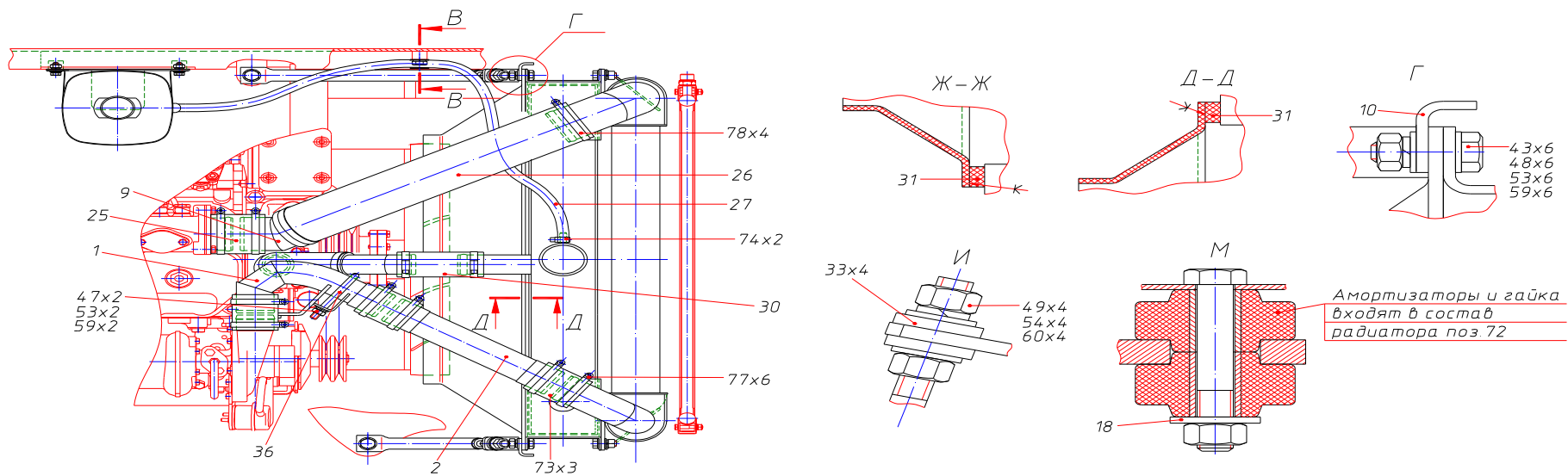


Рисунок 4.2- Установка радиаторов

Таблица 5 - 314220411000 00 Установка агрегата насосного

№ рис.	№ поз.	Код	Наименование сборочных единиц, деталей	Кол-во сб. единиц, деталей на одну сб. ед.	Сведения о возмож- ности замены и ремонта (Комментарии)
	1	314020311001 00	Втулка	6	
	4	M10-6gx35.88.016	Болт ГОСТ 7798-70	12	
	6	M12x1,25-6H.5.016	Гайка ГОСТ 5915-70	6	
	8	10.65Г.016	Шайба ГОСТ 6402-70	12	
	9	12.65Г.016	Шайба ГОСТ 6402-70	6	
	13	000931100324 01	Муфта	1	
	14	000102400016 01	Агрегат насосный	1	

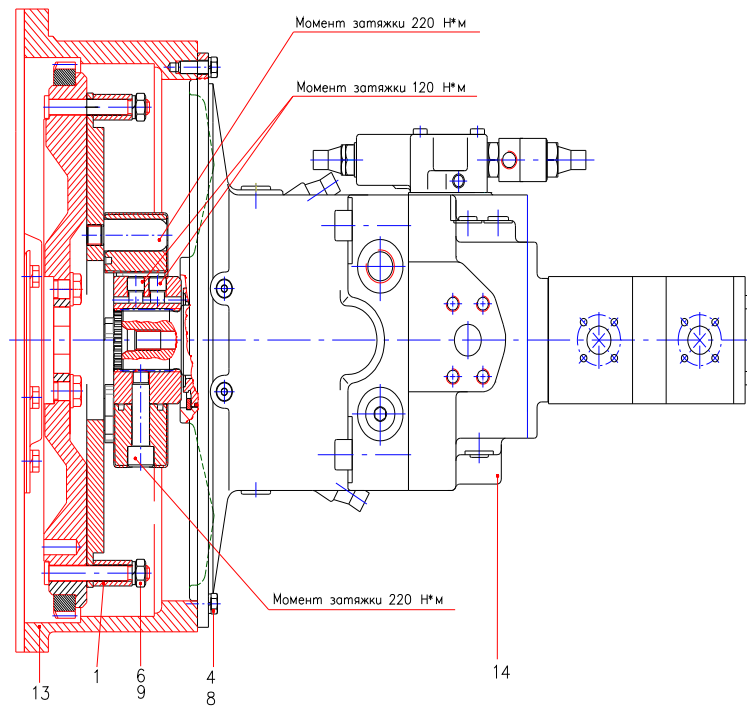


Рисунок 5- Установка агрегата насосного

Таблица 6 - 314220407000 10 Установка воздухоочистителя

№ рис.	№ поз.	Код	Наименование сборочных единиц, деталей	Кол-во сб. единиц, деталей на одну сб. ед.	Сведения о возможности замены и ремонта (Комментарии)
	1	314220407100 00	Труба	1	
	3	314220407300 00	Хомут	2	
	6	314200401300 00	Хомут	1	
	10	314220407001 00	Штуцер	1	
	12	314220407003 00	Заглушка	1	
	13	314200401001 00	Колпак	1	
	15	314200401004 00	Рукав 6x14-1,6 ГОСТ 10362-76 L=350±5 мм	1	
	18	314200401006 00	Рукав 90x104-0,29В ГОСТ 10362-76 L=70±3 мм	1	
	23	314600405003 00	Гайка	1	
	30	M6-6gx20.58.016 00	Болт ГОСТ 7798-70	1	
	34	M6-6H.5.016	Гайка ГОСТ 5915-70	1	
	35	M8-6H.5.016	Гайка ГОСТ 5915-70	2	
	38	6.65Г.016	Шайба ГОСТ 6402-70	1	
	39	8.65Г.016	Шайба ГОСТ 6402-70	2	
	38	12.65Г.016	Шайба ГОСТ 6402-70	4	
	45	C6.01.08.016	Шайба ГОСТ 11371-78	2	
	46	C8.01.08.016	Шайба ГОСТ 11371-78	2	
	56	000230404016 01	Шланг	1	
	57	000918102700 01	Индикатор засоренности воздухоочистителя	1	
	58	000911530010 01	Фильтр воздушный	1	
	59	000923820017 01	Хомут червячный	2	
	60	000923820008 01	Хомут червячный	1	
	61	000923820007 01	Хомут червячный	2	
	62	000923820013 01	Хомут червячный	2	
	63	000026420168 01	Саморез	3	

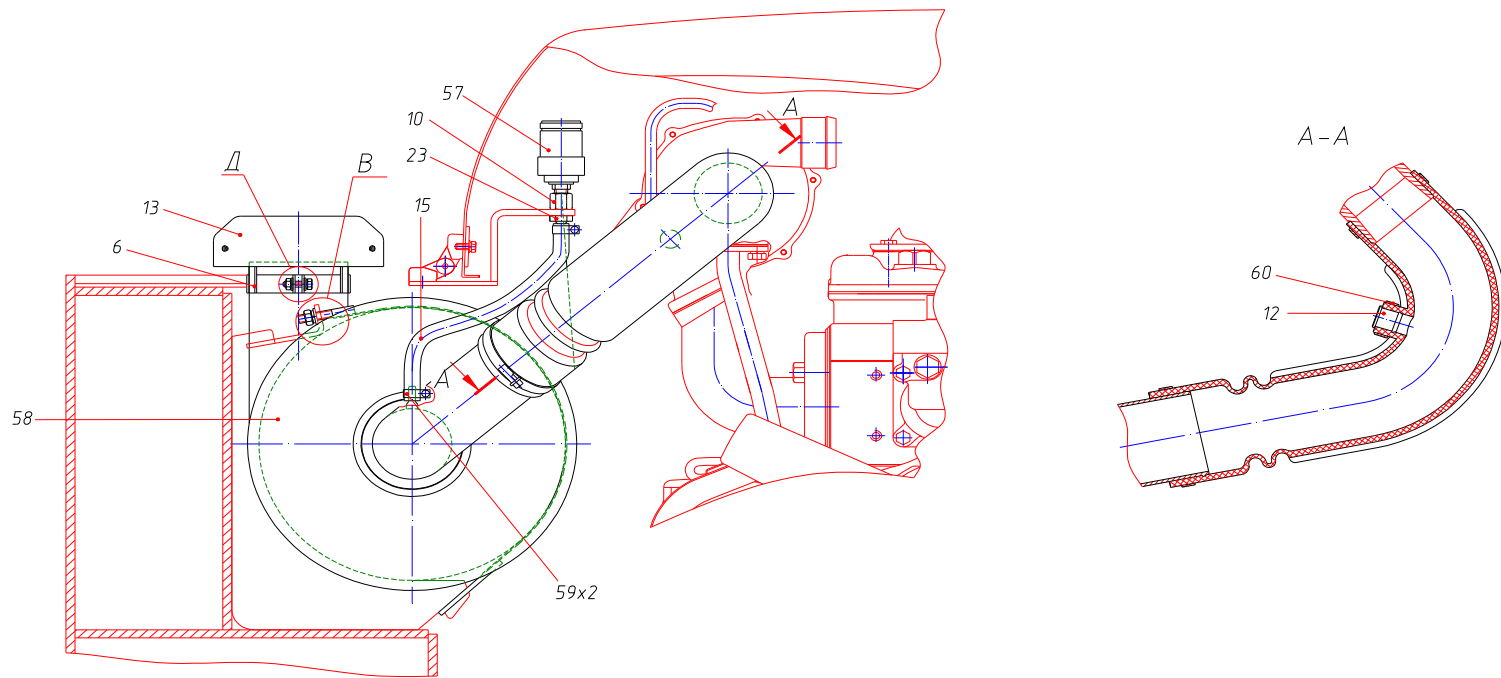


Рисунок 6.1- Установка воздухоочистителя

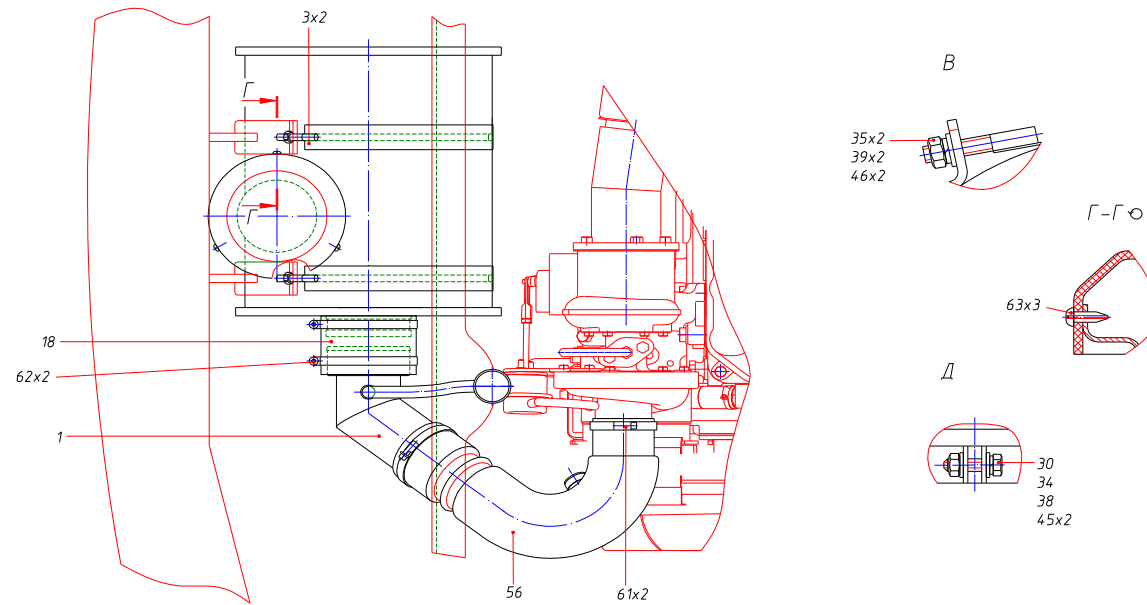


Рисунок 6.2- Установка воздухоочистителя

Таблица 7 - 314220407000 10 Установка глушителя

№ рис.	№ поз.	Код	Наименование сборочных единиц, деталей	Кол-во сб. единиц, деталей на одну сб. ед.	Сведения о возможности замены и ремонта (Комментарии)
	1	314220408100 00	Кронштейн	1	
	2	314220408200 10	Глушитель	1	
	3	314220408300 00	Труба выпускная	1	
	7	314200403400 00	Кронштейн	1	
	10	314200403001 00	Кронштейн	1	
	15	000130400004 00	Планка	1	
	16	000130400005 00	Хомут	2	
	24	M8-6gx25.58.016	Болт ГОСТ 7798-70	2	
	26	M10-6gx30.88.016	Болт ГОСТ 7796-70	8	
	28	M8-6H.5.016	Гайка ГОСТ 5915-70	2	
	29	M10-6H.5.016	Гайка ГОСТ 5915-70	8	
	31	8.65Г.016	Шайба ГОСТ 6402-70	2	
	32	10.65Г.016	Шайба ГОСТ 6402-70	12	
	34	8.01.016	Шайба ГОСТ 11371-78	4	
	35	10.01.016	Шайба ГОСТ 11371-78	12	
	37	245-1205614-Б	Прокладка	1	Поставляется с двиг.
	38	265-1205028-01	Болт	4	Поставляется с двиг.
		051122037 1	Герметик Loctite	V=0,3 мл	
		051122035 1	Герметик Loctite	V=4 мл	

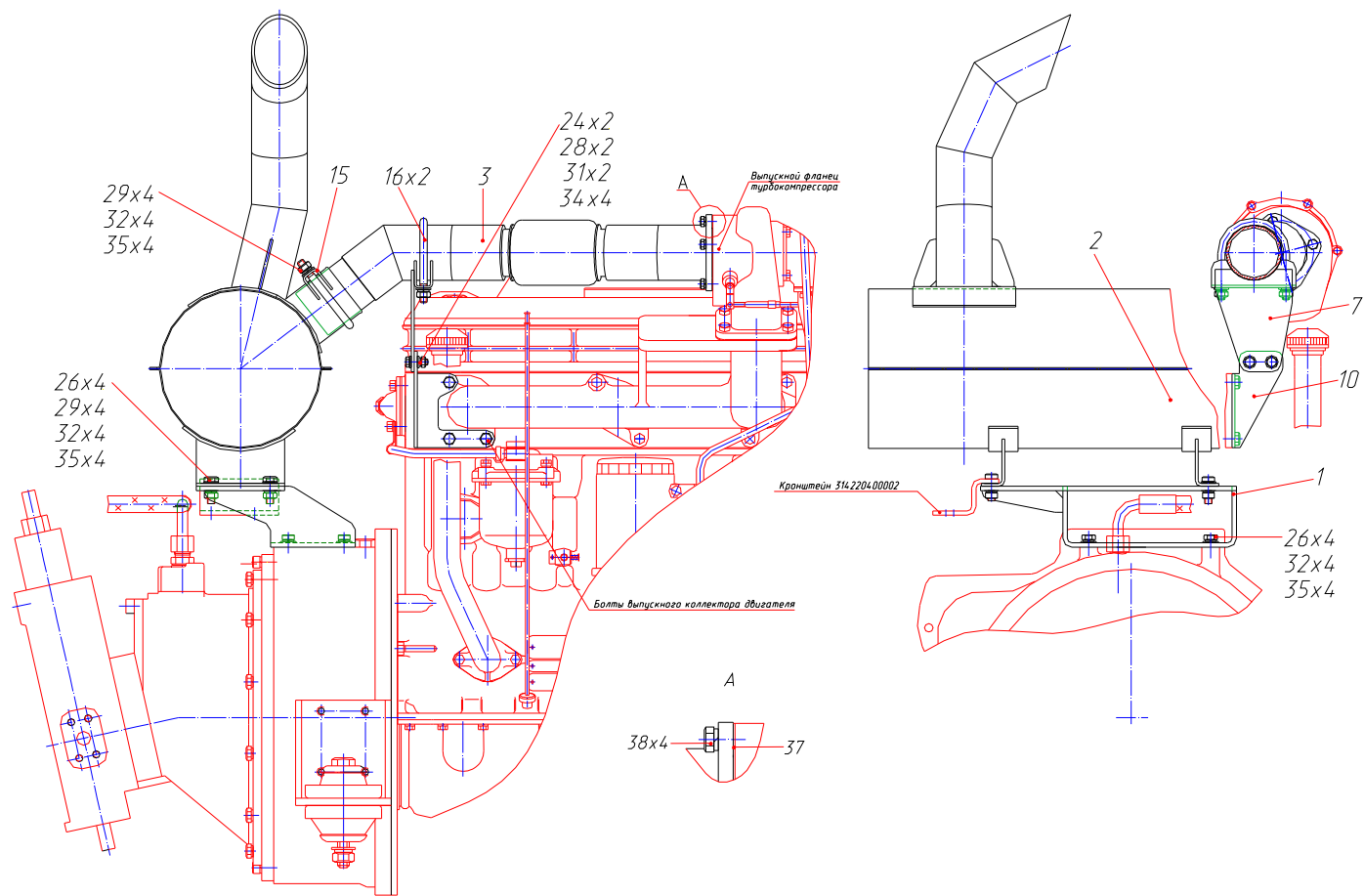


Рисунок 7- Установка глушителя

Таблица 8 - 314220414000 00 Управление двигателем

№ рис.	№ поз.	Код	Наименование сборочных единиц, деталей	Кол-во сб. единиц, деталей на одну сб. ед.	Сведения о возможности замены и ремонта (Комментарии)
	2	314220409100 00	Кронштейн	1	
	3	314220409200 00	Проводок	1	
	4	314220412100 00	Рычаг	1	
	8	000138004670 01	Ручка	1	
	13	314220409001 00	Тяга	1	
	15	314220409003 00	Ось	1	
	19	000011220003 00	Диск фрикционный	1	
	20	000230402002 00	Чашка	2	
	21	000070206003 00	Пружина	1	
	25	M6-6gx20.58.016	Болт ГОСТ 7798-70	4	
	26	M10-6gx30.58.016	Болт ГОСТ 7798-70	2	
	29	M6-6H.5.016	Гайка ГОСТ 5915-70	8	
	30	M8-6H.5.016	Гайка ГОСТ 5915-70	2	
	31	M10-6H.5.016	Гайка ГОСТ 5915-70	4	
	34	6.65Г.016	Шайба ГОСТ 6402-70	4	
	35	8.65Г.016	Шайба ГОСТ 6402-70	2	
	36	10.65Г.016	Шайба ГОСТ 6402-70	2	
	39	8.01.016	Шайба ГОСТ 11371-78	2	
	40	10.01.016	Шайба ГОСТ 11371-78	2	
	43	2.0x20.019	Шплинт ГОСТ 397-79	1	
	51	000923840102 01	Трос	1	
	52	000923820026 01	Хомут	2	
	53	000923820071 01	Скоба	5	
		041530239 1	Смазка консистентная		V= 0,003 кг

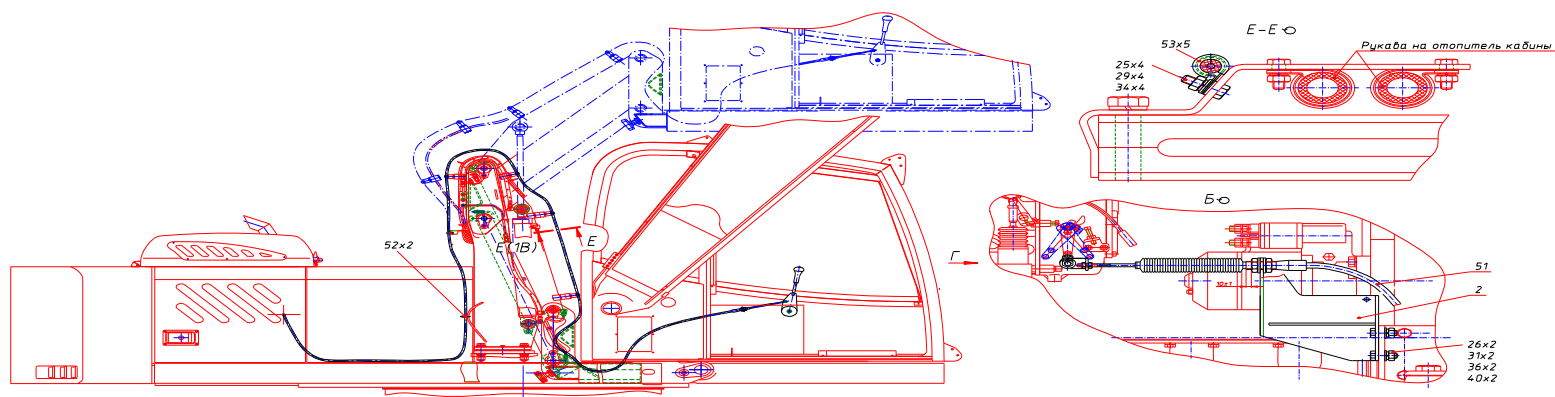


Рисунок 8.1- Управление двигателем

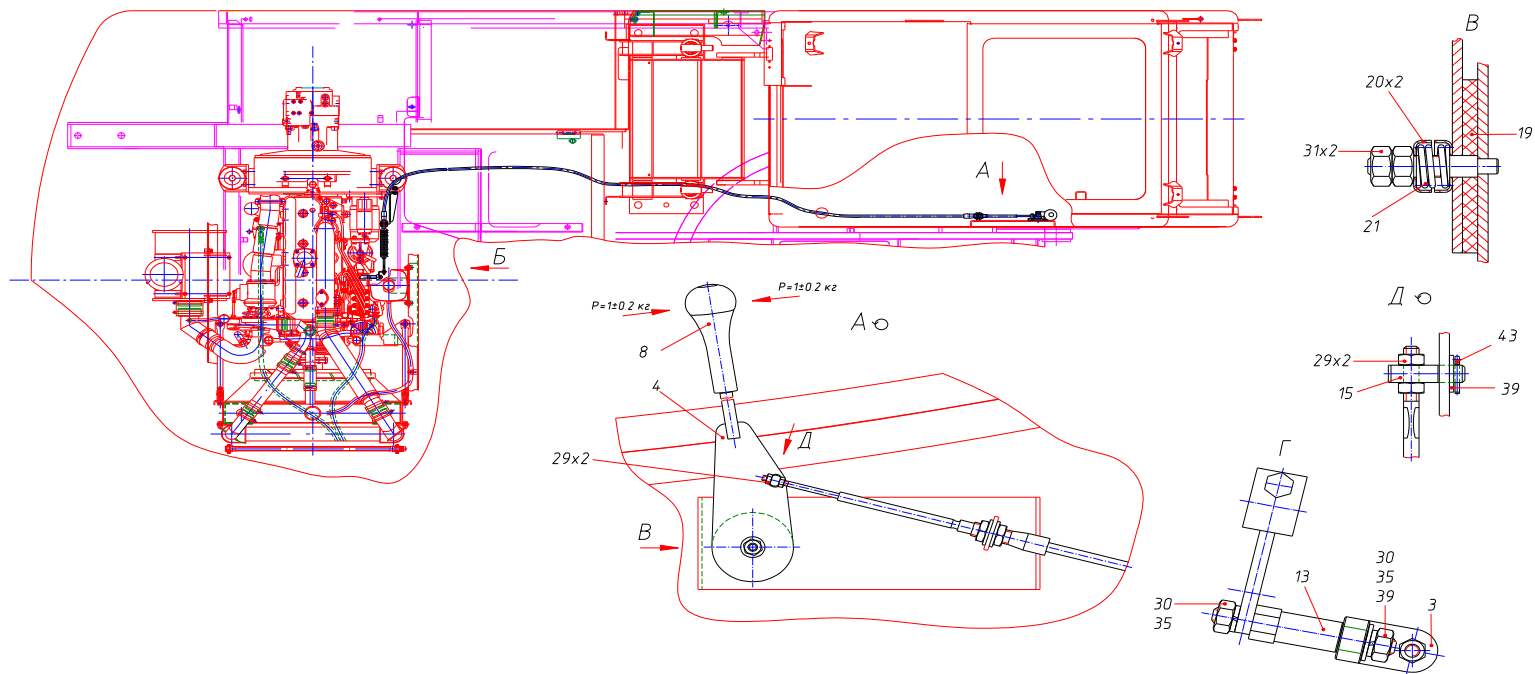


Рисунок 8.2- Управление двигателем

Таблица 9 - 318503100000 00 Механизм подъема кабины

№ рис.	№ поз.	Код	Наименование сборочных единиц, деталей	Кол-во сб. единиц, деталей на одну сб. ед.	Сведения о возможности замены и ремонта (Комментарии)
	1	318503106200 00	Стойка	1	
	2	318503107400 00	Подкабинник	1	
	4	318453100080 00	Ось в сборе	2	
	5	318453100090 00	Ось в сборе	1	
	6	318453100100 00	Палец в сборе	2	
	7	318453100110 00	Палец в сборе	2	
	9	318453104100 00	Тяга верхняя	1	
	10	318453105100 00	Тяга нижняя	1	
	12	318453108000 00	Установка централизованной смазки	1	
	16	060400602000 00	Гидроцилиндр правый	1	
	17	060400603000 00	Гидроцилиндр левый	1	
	20	318503100001 00	Штифт	2	
	24	318453100016 00	Шайба	2	
	25	318453100017 00	Винт	2	
	26	318453100018 00	Шайба	2	
	27	318453100019 00	Шайба	8	
	29	318453100021 00	Планка	2	
	31	318453100023 00	Ось	1	
	32	318453100024 00	Шайба	16	
	35	313004019002 00	Кольцо	4	
	36	313004019001 00	Уплотнение	4	
	37	313004030007 00	Кольцо	4	
	42	313004030010 00	Подшипник сферический	4	
	45	M10-6gx20.58.016	Болт ГОСТ 7798-70	2	
	49	M24-8gx150.110.016	Болт ГОСТ 22353-77	8	
	51	M24-7H.10.40X.016	Гайка ГОСТ 5915-70	16	
	54	M24-7H.10.40X.016	Гайка ГОСТ 5918-70	9	
	55	M30-7H.10.40X.016	Гайка ГОСТ 5916-70	4	
	57	M6-6gx25.48.019	Винт ГОСТ 17475-80	4	
	61	10.65Г.016	Шайба ГОСТ 6402-70	2	

	64	24.65Г.016	Шайба ГОСТ 6402-70	8	
	65	30.65Г.016	Шайба ГОСТ 6402-70	2	
	71	B55	Кольцо ГОСТ 13940-86	4	
	75	5x60.019	Шплинт ГОСТ 397-79	9	
	86	1-4С	Шнур ГОСТ 6467-79	10	Ø4; L=135 мм

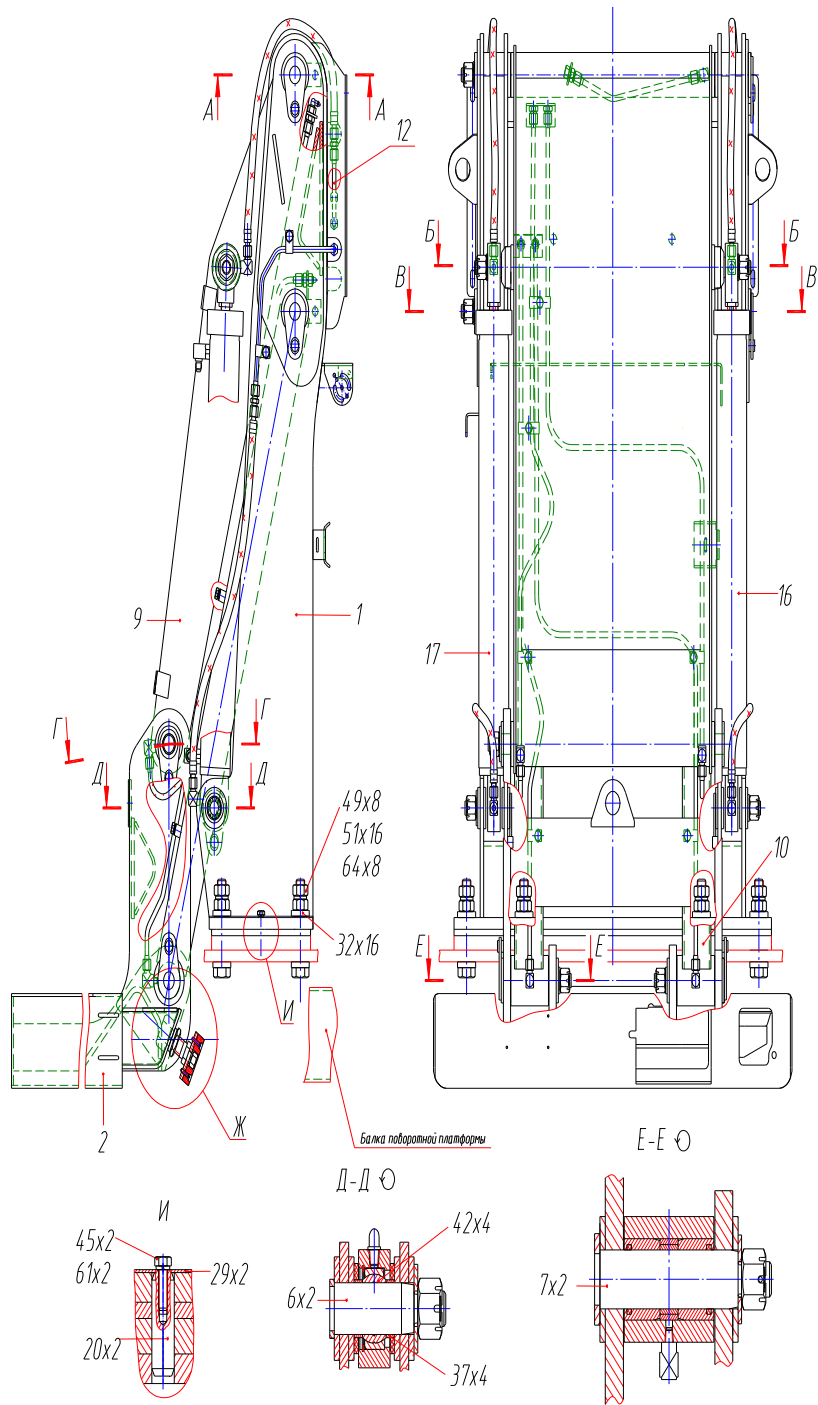


Рисунок 9.1 - Механизм подъема кабины

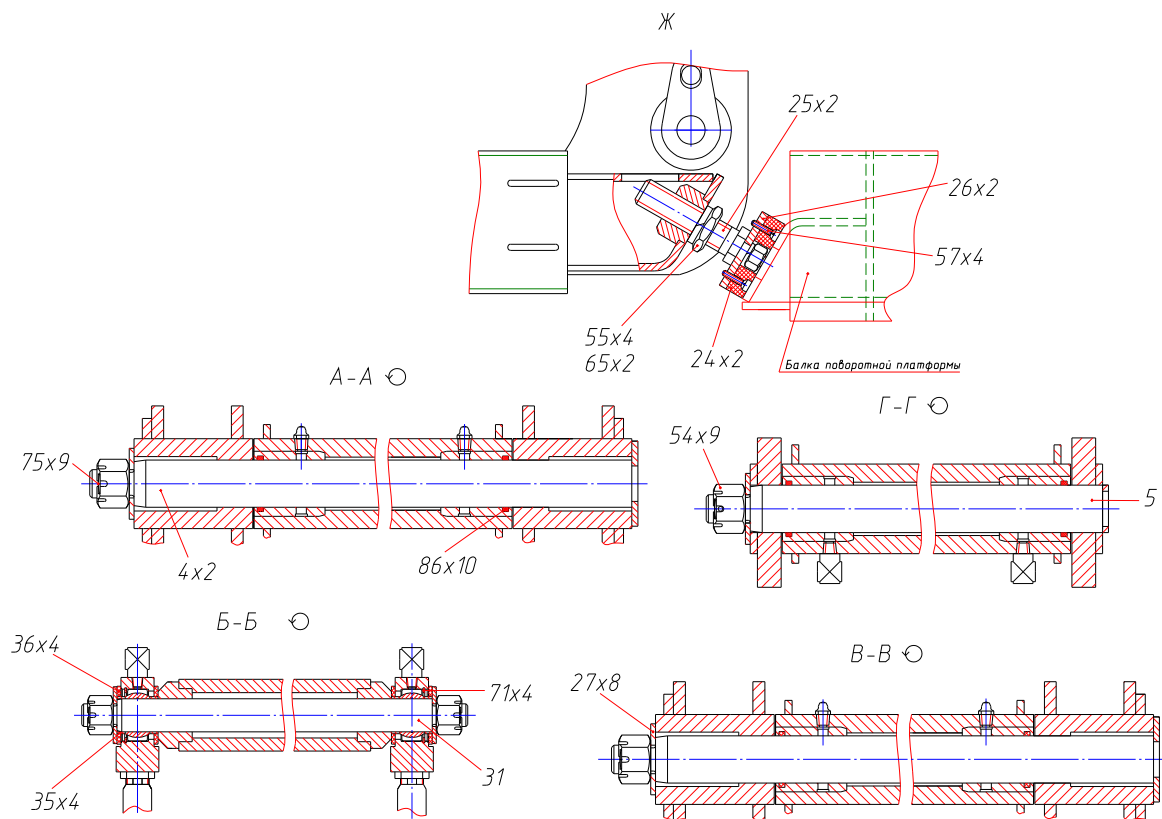


Рисунок 9.2 - Механизм подъема кабины

Таблица 10 - 318538000000 00 Гидрооборудование на поворотной платформе

№ рис.	№ поз.	Код	Наименование сборочных единиц, деталей	Кол-во сб. единиц, деталей на одну сб. ед.	Сведения о возможности замены и ремонта (Комментарии)
	1	318538001000 00	Трубопроводы на поворотной платформе	1	
	4	318538004000 00	Гидроуправление экскаватором	1	
	10	318508009000 10	Бак гидравлический	1	
	14	M8-6gx25.58.016	Болт ГОСТ 7798-70	6	
	16	M12-6gx30.58.016	Болт ГОСТ 7798-70	4	
	17	M8-6H.5.016	Гайка ГОСТ 5915-70	6	
	19	M12-6H.5.016	Гайка ГОСТ 5915-70	3	
	20	8.65Г.016	Шайба ГОСТ 6402-70	6	
	22	12.65Г.016	Шайба ГОСТ 6402-70	4	
	23	8.01.08кп.019	Шайба ГОСТ 11371-78	6	
	25	12.01.08кп.019	Шайба ГОСТ 11371-78	4	
	30	6345190001	Маслоохладительная установка	1	

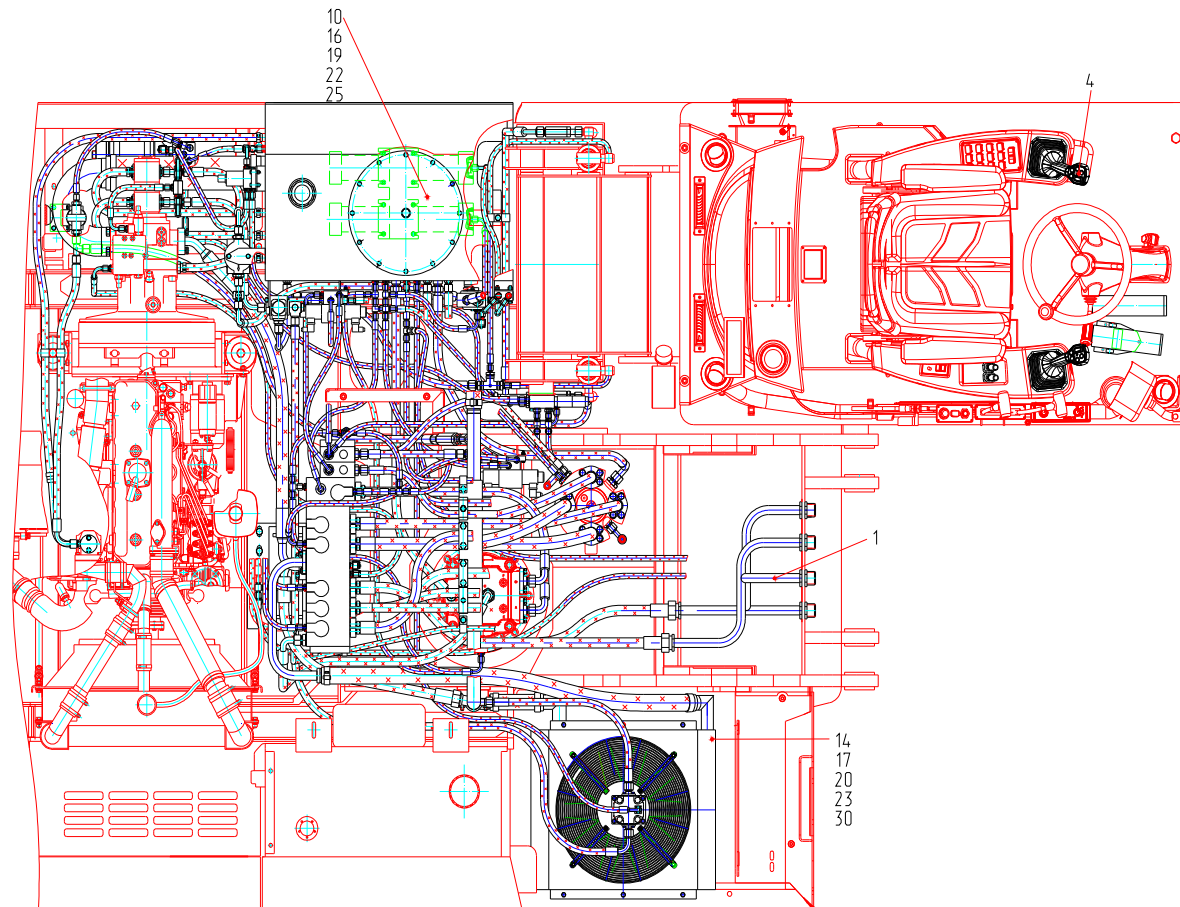


Рисунок 10 - Гидрооборудование на поворотной платформе

Таблица 11 - 318538001000 00 Трубопроводы на поворотной платформе

№ рис.	№ поз.	Код	Наименование сборочных единиц, деталей	Кол-во сб. единиц, деталей на одну сб. ед.	Сведения о возможности замены и ремонта (Комментарии)
	1	318508001010 00	Патрубок	1	Всас.насоса
	2	318508001020 00	Фланец	1	Напор НШ на двигателе
	3	318538001030 00	Трубопровод	1	Слив в г/бак
	4	318508001040 00	Клапан предохранительный	1	
	5	318508001050 00	Переходник	3	
	6	318508001080 00	Фланец	2	
	7	318508001090 00	Переходник	1	
	8	318508001100 00	Клапан обратный	1	Доп.замена на поз.168
	11	314028001110 00	Трубопровод	1	Стрела шток
	12	314028001120 00	Трубопровод	1	Стрела поршень
	14	318458001120 10	Трубопровод	1	Слив «К» с г/р на калориф.
	16	318458001140 00	Кронштейн	1	Крепление г/р
	18	318458001160 10	Трубопровод	1	Подъем кабины
12	22	318308001100 20	Клапан подпорный	1	45 атм.
	25	422008001210 00	Трубопровод	1	Всас.НШ на двигателе
13	28	002629100020 00	Гидрораспределитель	2	
14	29	004029000030 00	Гидрораспределитель	1	
	40	005028000130 00	Штуцер сварной	2	г/ц подъема кабины
	47	318458004001 00	Пластина	8	
	48	318508004001 00	Планка	8	
	51	318508001001 00	Кронштейн	1	Крепление напорн.фильтра
	52	318508001002 00	Рукав	1	Всас.насоса
	53	318508001003 00	Рукав	1	Дренаж насоса
	54	318508001004 00	Рукав	2	Всас.сдвоенного НШ
	55	318508001005 00	Рукав	1	Слив с калориф. в сливной коллектор
	56	318508001006 00	Рукав	1	Слив с г/распределителя на калорифер
	57	318508001007 00	Рукав	1	Слив со сливного коллектора в гидробак

58	318508001008 00	Хомут	4	
61	318508001012 00	Штуцер	1	
62	318508001013 00	Переходник	1	
65	308308001007 00	Штуцер	1	
66	308308001007 20	Штуцер	2	
67	314020303001 00	Оплетка	3	
68	314208001001 00	Рукав	1	
70	314208004011 00	Переходник	1	
73	002625400002 00	Штуцер	1	
74	318458001007 00	Клапан	2	
76	314308004001 00	Штуцер	1	
79	000072303003 00	Заглушка	1	
89	000094801904 00	Гайка	4	Крепл.стрелы тр. на пер.листе
96	005028000121 00	Корпус	2	
98	225068001002 00	Штуцер	1	
99	225068001003 00	Переходник	2	
100	225068001004 00	Переходник	2	
101	300002221004 00	Прижим	2	
104	004130100001 00	Хомут	3	
105	004130100001 10	Хомут	3	
107	3200080104001 10	Хомут	4	
109	320208004003 00	Штуцер	2	
112	M10-6gx30.88.35X.016	Болт ГОСТ 7796-70	4	Отвод «Т» на г/распред-ле
113	M12-6gx30.88.35X.016	Болт ГОСТ 7796-70	8	Крепл. фланцев к г/мотору поворота
114	M6-6gx16.58.016	Болт ГОСТ 7796-70	16	Напор и всас. НШ на насосном агрегате
115	M6-6gx30.58.016	Болт ГОСТ 7796-70	6	Крепление г/р поз.28 и 29
116	M6-6gx60.58.016	Болт ГОСТ 7796-70	2	Крепл. напорного фильтра
117	M6-6gx70.58.016	Болт ГОСТ 7796-70	2	Крепл. клапана зарядного
118	M8-6gx16.58.016	Болт ГОСТ 7796-70	2	Крепл. напорного фильтра
119	M8-6gx20.58.016	Болт ГОСТ 7796-70	18	Крепление ПГА инапорного фильтра
120	M8-6gx40.58.016	Болт ГОСТ 7796-70	4	Напор и всас. НШ на двиг.

121	M8-6gx50.58.016	Болт ГОСТ 7796-70	2	Крепление клапана поз.165
122	M8-6gx60.58.016	Болт ГОСТ 7796-70	5	Крепление блок-вентиля
123	M8-6gx75.58.016	Болт ГОСТ 7796-70	4	Крепление рукавов и предохранит. клапана
124	M10-6gx20.58.016	Болт ГОСТ 7796-70	1	Крепление рукавов
125	M10-6gx30.58.016	Болт ГОСТ 7796-70	2	Крепление рукавов
126	M10-6gx35.58.016	Болт ГОСТ 7796-70	4	Крепление слив. коллектора
127	M10-6gx50.58.016	Болт ГОСТ 7796-70	2	Крепление планки поз.48
128	M10-6gx70.58.016	Болт ГОСТ 7796-70	10	Крепление планки поз.48
129	M10-6gx90.88.40X.016	Болт ГОСТ 7796-70	4	Крепл. рукавов к гребенке
130	M12-6gx35.58.016	Болт ГОСТ 7796-70	3	Крепление г/распределителя к кронштейну
131	M12-6gx45.58.016	Болт ГОСТ 7796-70	6	Крепл. кроншт. г/распред. к поворотной платформе
132	M16-6gx40.58.016	Болт ГОСТ 7796-70	4	Всасывающий патрубок
133	M10-6gx25.88.019	Винт ГОСТ 11738-84	4	Отвод «К» на г/распред.
134	M10-6gx35.88.35X.016	Винт ГОСТ 11738-84	48	Гидрораспределитель
135	M10-6gx40.88.35X.016	Винт ГОСТ 11738-84	24	Насос-4; г/р 4; Коллектор-16
136	M6-6H.5.016	Гайка ГОСТ 5915-70	8	Крепление г/р поз. 28 и 29 и напорного фильтра
137	M8-6H.5.016	Гайка ГОСТ 5915-70	27	Крепление ПГА и напорного фильтра
138	M10-6H.5.016	Гайка ГОСТ 5915-70	20	Крепление рукавов; Крепление коллектора
139	012-016-25-2-3	Кольцо ГОСТ 9833-73	4	Пневмогидроаккумулятор
140	020-024-25-2-3	Кольцо ГОСТ 9833-73	2	Напор НШ на насосном агр.
141	020-025-30-2-3	Кольцо ГОСТ 9833-73	2	Напор и всас. НШ на двиг.
142	024-028-25-2-3	Кольцо ГОСТ 9833-73	4	Всас. НШ на насосном агр.
143	030-034-25-2-3	Кольцо ГОСТ 9833-73	2	секция ротатора
144	030-035-30-2-3	Кольцо ГОСТ 9833-73	6	
145	038-044-36-2-3	Кольцо ГОСТ 9833-73	3	Отвод «К» на г/р 1шт; на г/м поворота – 2 шт
146	090-095-30-2-3	Кольцо ГОСТ 9833-73	1	Всасывающий патрубок
148	000002335812 00	Прокладка	2	
149	000002335827 00	Прокладка	2	
151	6.65Г.016	Шайба ГОСТ 6402-70	26	Напор и всас. НШ на

					насосн. агрегате; крепление г/распред. поз.28 и 29
152	8.65Г.016	Шайба ГОСТ 6402-70	35	Напор и всас. НШ на двиг.; крепл.ПГА и нап.фильтра	
153	10.65Г.016	Шайба ГОСТ 6402-70	79		
154	12.65Г.016	Шайба ГОСТ 6402-70	41		
156	16.65Г.016	Шайба ГОСТ 6402-70	4	Всасывающий патрубок	
158	8.01.08кп.019	Шайба ГОСТ 11371-78	20		
159	10.01.08кп.019	Шайба ГОСТ 11371-78	16		
160	12.01.08кп.019	Шайба ГОСТ 11371-78	6	Крепл. кроншт. г/распред. к поворотной платформе	
164	000101461037 01	Клапан	1		
165	000102401236 01	Блок клапанов	1		
166	000102401011 01	Клапан	1	Гидрораспределитель	
167	000102401018 01	Клапан зарядный	1		
168	000102401026 01	Клапан обратный	1	Доп. замена на поз.8	
169	000923820454 01	Корпус спаренного зажима РВД Ø22	1	Корпус зажима из полиамида (две половинки)	
170	000923820455 01	Корпус спаренного зажима РВД Ø28	1	Корпус зажима из полиамида (две половинки)	
171	000923820448 01	Корпус одиночного зажима РВД Ø32	2	Корпус зажима из полиамида	
172	000102401014 01	Клапан «ИЛИ»	2	G1/4'	
173	000972400054 01	Манометр	1		
174	000972400101 01	Измерительный шланг	1		
175	000014003062 01	Вентиль-блок	1		
176	000923820503 01	Накладка	1		
177	000923820504 01	Накладка	1		
178	000923820500 01	Накладка	2		
180	000972400016 01	Измерительная муфта с предохранительным колпаком	6		
181	000100064005 01	Пневмогидроаккумулятор	1		
182	000100064006 01	Пневмогидроаккумулятор	1		
183	000100064001 01	Пневмогидроаккумулятор	2		
184	000923820631 01	Полуфланцы	2	(G1")Отвод «Т»на г/распр.	
185	000923820601 01	Полуфланцы	24	(G3/4")Гидрораспределит.	

186	000923820595 01	Полуфланцы	12	(G1")
188	000064312504 01	Прокладка	3	M12
191	000064312532 01	Прокладка	1	M18
193	000064312507 01	Прокладка	4	3/4"
194	000932604029 01	Прокладка	1	
197	000064200022 01	Уплотнение	6	(G3/4") Секции рукояти, ход и аутригеры
198	000064200023 01	Уплотнение	7	(G1") Напорн. РВД и отвод «Т» на г/распр. и коллектор
201	000100115432 01	Фильтр напорный	1	
202	000100115421 01	Фильтр напорный	1	
204	000923820008 01	Хомут	8	
205	000923820016 01	Хомут	6	
206	000923820013 01	Хомут	2	
207	000102600050 01	Электродатчик	1	Зарядка баллонов тормозов K1/8"
208	000102600020 01	Электродатчик	2	Снятие со стояночного тормоза M12x15
209	000026482001 01	Адаптер	3	M14x1,5 - M16x1,5
210	000026482011 01	Адаптер	25	G1/4" - M16x1,5
211	000026482311 01	Адаптер	1	G1/2" - M26x1,5
212	000026482019 01	Адаптер	2	G1/2" - M22x1,5
213	000026482012 01	Адаптер	3	G1/2" - M16x1,5
214	000026482015 01	Адаптер	9	M14x1,5 - M16x1,5
215	000026482169 01	Адаптер	3	M16x1,5 - M16x1,5
216	000026482170 01	Адаптер	3	M18x1,5 - M16x1,5
217	000026482161 01	Адаптер	2	M14x1,5 - M12x1,5
218	000026482211 01	Адаптер	1	Тормозной клапан 9/16"-18UNF M18x1,5
219	000026482159 01	Адаптер	2	Тормозной клапан 3/4"-16UNF M22x1,5
220	000026482163 01	Адаптер	2	G1/4" - M16x1,5
221	000026482164 01	Адаптер	6	G1/4" - M16x1,5
222	000026482004 01	Адаптер	3	K1/4 - M16x1,5
223	000026482020 01	Адаптер	3	K3/8 - M16x1,5
224	000026482028 01	Адаптер	19	M16x1,5 - M16x1,5

225	000026482029 01	Адаптер	3	M18x1,5 - M18x1,5
226	000026482033 01	Адаптер	2	M22x1,5 – M22x1,5
227	000026482007 01	Адаптер	4	Тройник M16x1,5
228	104606.1	Адаптер	9	Доп. замена на поз. 231 Тройник M16x1,5
229	104618.1	Адаптер	2	Доп. замена на поз. 235 Тройник M22x1,5
230	000026482127 01	Адаптер	5	Тройник под включение манометра G1/4"
231	000026482058 01	Адаптер	1	Напорный фильтр G3/4" – M22x1,5
232	000026482060 01	Адаптер	4	Клапан зарядный M18x1,5 – M22x1,5
233	000026482046 01	Адаптер	2	Тройник M16x1,5
234	000026482054 01	Адаптер	9	Доп. замена на поз.224 Тройник M16x1,5
235	8048 S14 00	Адаптер	2	Доп. замена на поз.229 Тройник M22x1,5
236	000026482032 01	Адаптер	2	Секция подъема кабины G3/4" – M24x1,5
237	000026482024 01	Адаптер	2	M27x2 – M30x2
238	000026482128 01	Адаптер	1	G1/2"
246	000064170106 01	Рукав	2	Ротатор
248	000064170291 01	Рукав	2	Поворот
250	000064170297 01	Рукав	1	Грейфер (поршень)
251	000064170299 01	Рукав	1	Грейфер (шток)
254	000064170589 01	Рукав	2	Стрела
256	000064170239 01	Рукав	2	Аутригеры
257	000064170617 01	Рукав	2	Рукоять
258	000064170485 01	Рукав	1	Слив с г/р Отвод «Т»
259	000064170489 01	Рукав	2	Ход
260	000064170486 01	Рукав	1	Напор насоса
262	000064170002 01	Рукав	4	
263	000064170054 01	Рукав	2	Управление регулятором насоса
264	000064170003 01	Рукав	1	

265	000064170004 01	Рукав	2	Слив с г/р поз.29
266	000064170008 01	Рукав	1	
267	000064170010 01	Рукав	2	
269	000064170006 01	Рукав	2	Управ-е регулятором насоса
270	000064170009 01	Рукав	1	Запитка ПГА
271	000064190205 01	Рукав	2	Слив с ПГА; Слив с г/р поз.28
274	000064170013 01	Рукав	5	Напор сервоуправления
275	000064190204 01	Рукав	1	Управление секцией ротатора
277	000064190207 01	Рукав	1	
278	000064170016 01	Рукав	1	Напор сервоуправления
279	000064170018 01	Рукав	6	Управление секцией ротатора; Слив «L» с г/распред.
280	000064190208 01	Рукав	1	Слив с коллектора
281	000064170019 01	Рукав	1	Включение хода вперед
282	000064190202 01	Рукав	1	Слив с гидроцилиндров подъема кабины
283	000064170023 01	Рукав	2	
284	000064170022 01	Рукав	4	
285	000064170025 01	Рукав	2	
286	000064170046 01	Рукав	3	
287	000064170032 01	Рукав	1	
288	000064190210 01	Рукав	1	Сигнал «LS»
289	000064170027 01	Рукав	2	Слив с гидроцилиндров; подъем кабины
290	000064170028 01	Рукав	3	
291	000064170034 01	Рукав	5	Управление и слив тормозного клапана
292	000064170059 01	Рукав	1	Дренаж г/м и МОУ
293	000064170029 01	Рукав	2	Слив с тормозного клапана стрелы
294	000064170033 01	Рукав	1	Управление тормозным клапаном стрелы
296	000064200108 01	Рукав	1	
297	000064200122 01	Рукав	1	

	298	000064200126 01	Рукав	1	
	299		Рукав	1	
	300	000064200304 01	Рукав	1	Слив с предохранительного клапана поз.4
	301	000064200301 01	Рукав	1	Слив с секции подъема кабины
	302	000064200160 01	Рукав	2	Напоры сдвоенного НШ на предохранительный клапан и напорный фильтр
	303	000064200174 01	Рукав	1	Подъем кабины
	304	000064200145 01	Рукав	1	Слив с гидромотора МОУ
	305	000064200182 01	Рукав	1	Подъем кабины
	306	000064200151 01	Рукав	1	Напор НШ на двигателе
	307	000064200150 01	Рукав	1	Напорный фильтр - клапан зарядный
	308	000064200211 01	Рукав	2	Напор от НШ на двигателе к клапану поз.22
	309	000064200210 01	Рукав	1	Напор на гидромотор МОУ
	311	000064200215 01	Рукав	1	
	313	000064200218 01	Рукав	1	Дренаж поворота
	316	000064200414 01	Рукав	1	Подпитка г/м поворота
	317	000064200415 01	Рукав	1	Дренаж хода
	318	000064180617 01	Рукав	1	

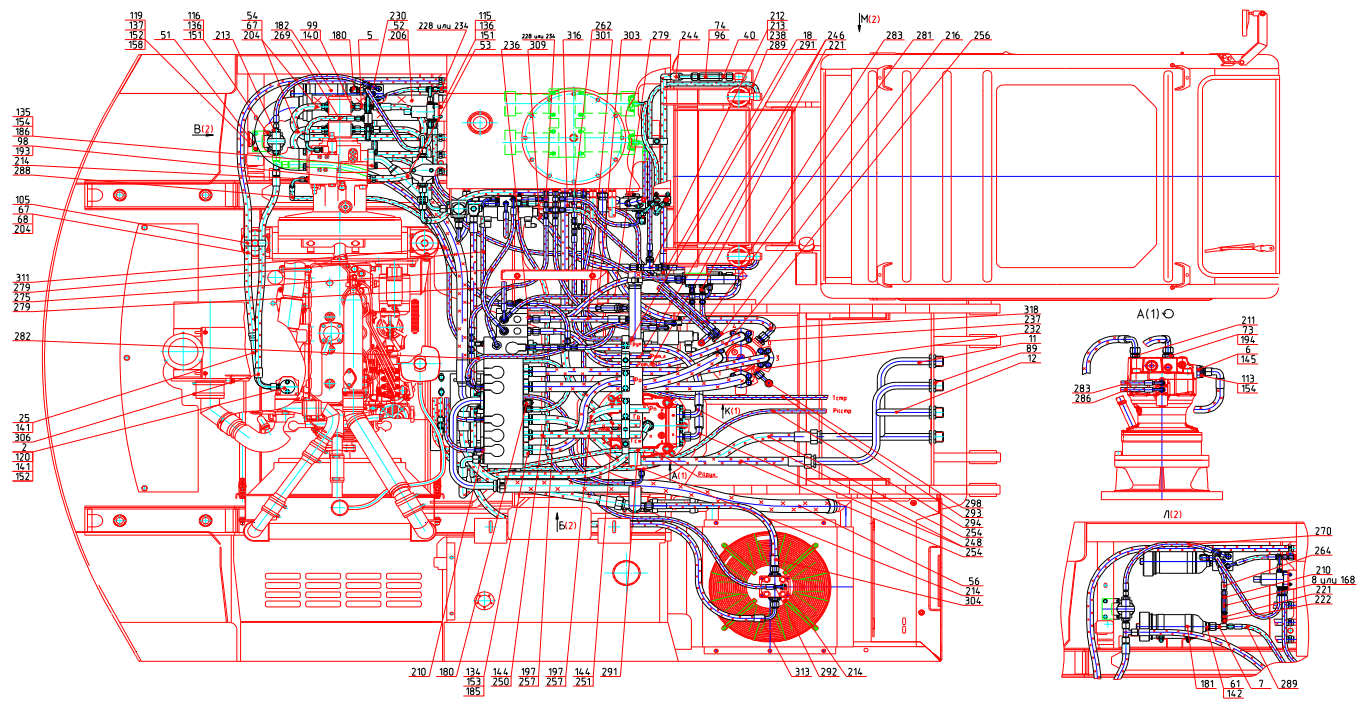


Рисунок 11.1 – Трубопроводы на поворотной платформе

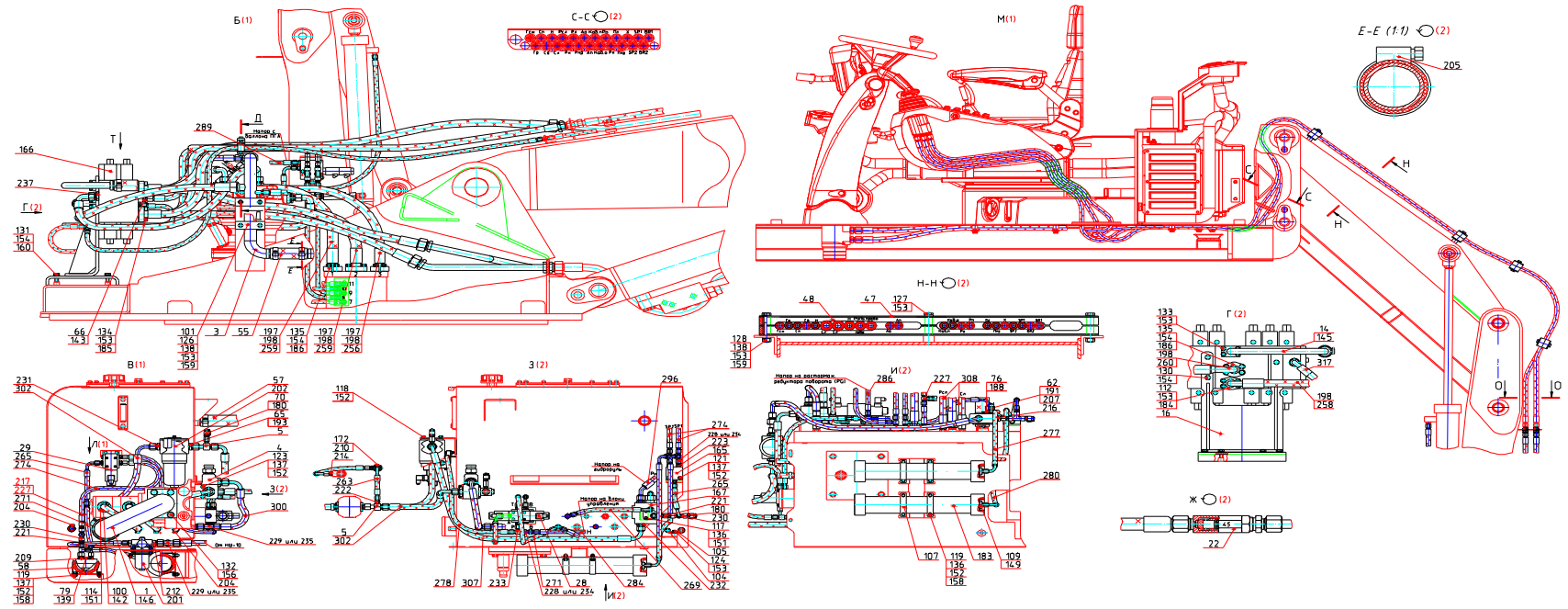


Рисунок 11.2 – Трубопроводы на поворотной платформе

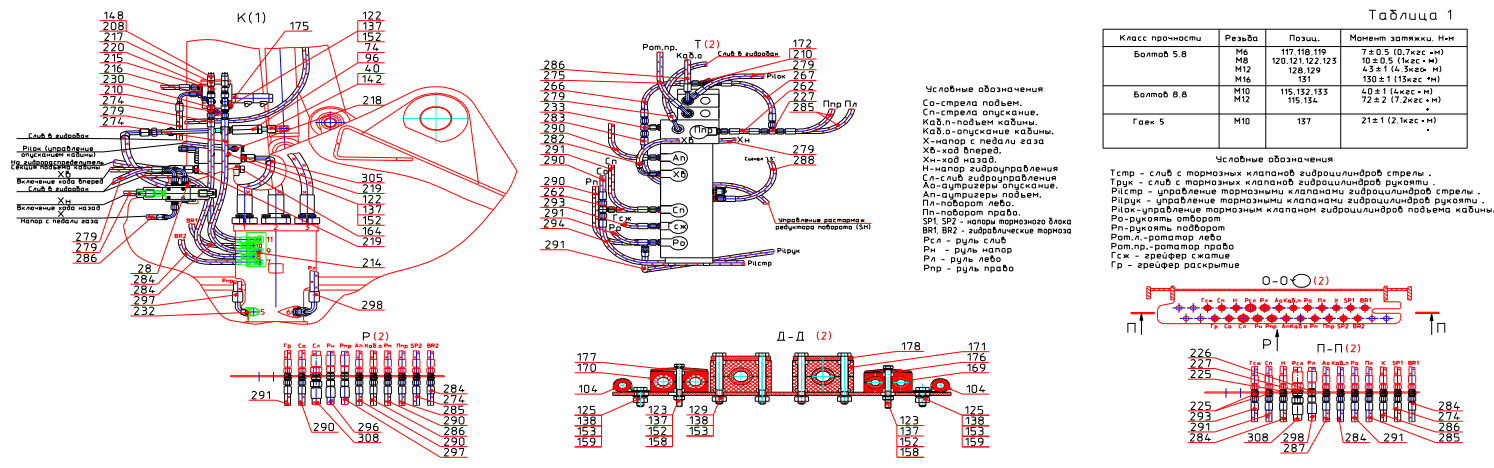


Рисунок 11.3 – Трубопроводы на поворотной платформе

Таблица 12 - 318308001100 20 Клапан подпорный

№ рис.	№ поз.	Код	Наименование сборочных единиц, деталей	Кол-во сб. единиц, деталей на одну сб. ед.	Сведения о возможности замены и ремонта (Комментарии)
	1	318308001101 20	Корпус	1	
	3	318308001102 00	Штуцер	1	
	5	000137180618 30	Клапан	1	
	7	000130807104 00	Гайка	1	
	8	000130807111 10	Пружина	1	Доп. замена на поз.11
	11	000130807112 00	Пружина	1	Доп. замена на поз.9
	14	024-028-25-2-3	Кольцо ГОСТ 9833-73	1	
	16	8.01.05	Шайба ГОСТ 11371-78	1	

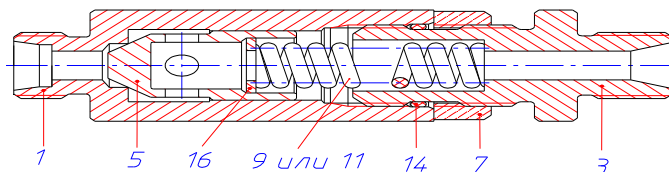


Рисунок 12 - Клапан подпорный

Таблица 13 - 002629100020 00 Гидрораспределитель

№ рис.	№ поз.	Код	Наименование сборочных единиц, деталей	Кол-во сб. единиц, деталей на одну сб. ед.	Сведения о возможности замены и ремонта (Комментарии)
	2	004029000031 00	Плита	1	
	5	M5-6x30.109.40X.019	Винт ГОСТ 11738-84	4	
	8	5T.65Г.016	Шайба ГОСТ 6402-70	4	
	12	000100000300 01	Гидрораспределитель	4	
	14	000026482015 01	Адаптер	1	
	16	000026482173 01	Пробка		

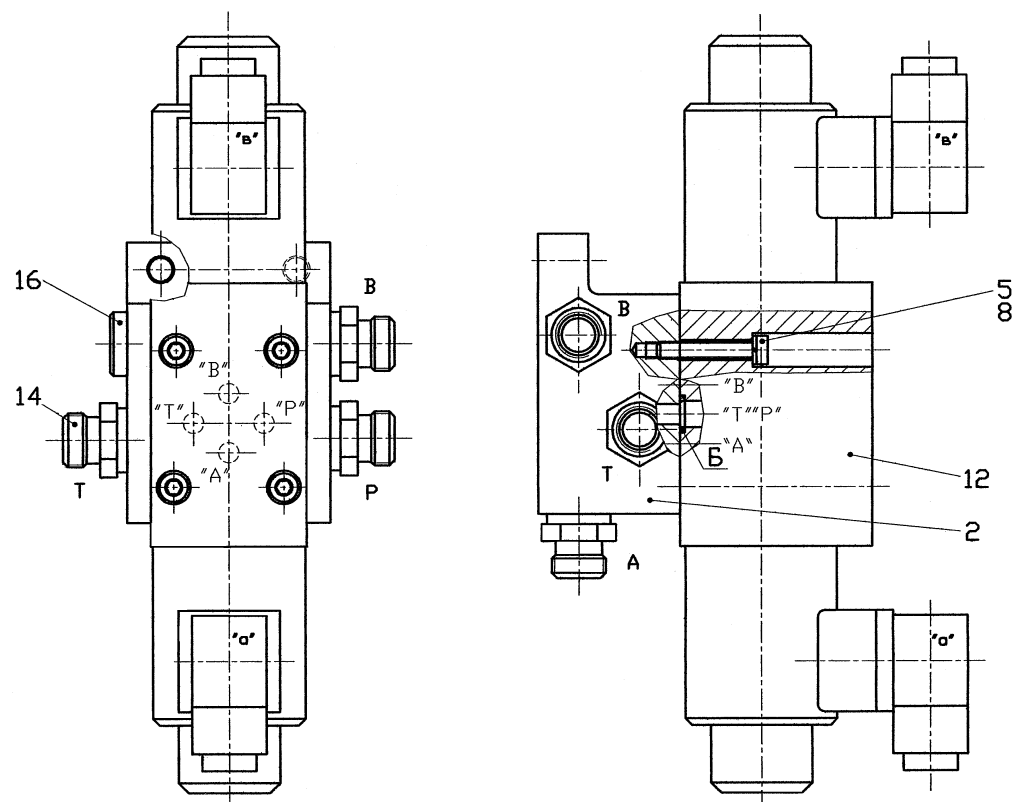


Рисунок 13 - Гидрораспределитель

Таблица 14 - 004029000030 00 Гидрораспределитель

№ рис.	№ поз.	Код	Наименование сборочных единиц, деталей	Кол-во сб. единиц, деталей на одну сб. ед.	Сведения о возможности замены и ремонта (Комментарии)
	1		Плита	1	
	5	M5-6x30.109.40X.019	Винт ГОСТ 11738-84	4	
	8	5Т.65Г.016	Шайба ГОСТ 6402-70	4	
	12	000100000301 01	Гидрораспределитель	1	
	14	000026482015 01	Адаптер	4	
	16	000026482173 01	Пробка	1	

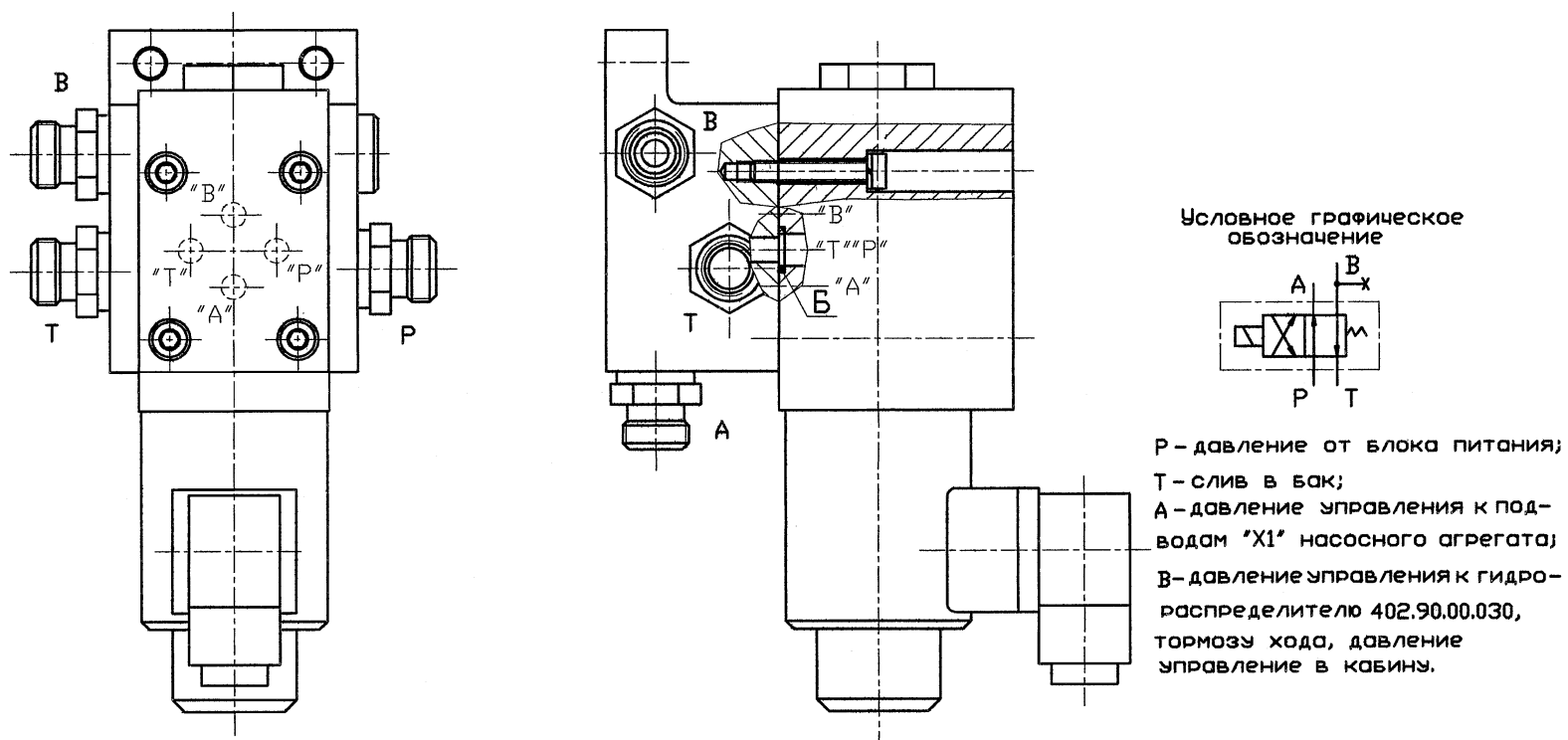


Рисунок 14 - Гидрораспределитель

Таблица 15 - 318508760000 10 Подключение отопителя

№ рис.	№ поз.	Код	Наименование сборочных единиц, деталей	Кол-во сб. единиц, деталей на одну сб. ед.	Сведения о возмож- ности замены и ремонта (Комментарии)
	2	318508760001 00	Держатель	4	
	3	318508760002 10	Рукав	1	
	4	318508760003 00	Рукав	1	
	5	318508760004 10	Рукав	1	
	6	318508760005 00	Рукав	2	
	7	318508760006 00	Рукав	2	
	8	000183112302 00	Штуцер	2	
	12	M6-8g×25.58.016	Болт ГОСТ 7798-70	9	
	13	M8-8g×16.58.016	Болт ГОСТ 7798-70	2	
	19	M6-6H.5.016	Гайка ГОСТ 5915-70	9	
	22	C8.01.016	Шайба ГОСТ 11371-78	2	
	26	6.65Г.016	Шайба ГОСТ 6402-78	9	
	27	8.65Г.016	Шайба ГОСТ 6402-78	2	
	31	000923820008 01	Хомут червячный	10	
	33	000923820026 01	Хомут пластиковый	10	
	34	000923300473 01	Электродвигатель с насосом	1	24В
	35	000923820070 01	Хомут	10	

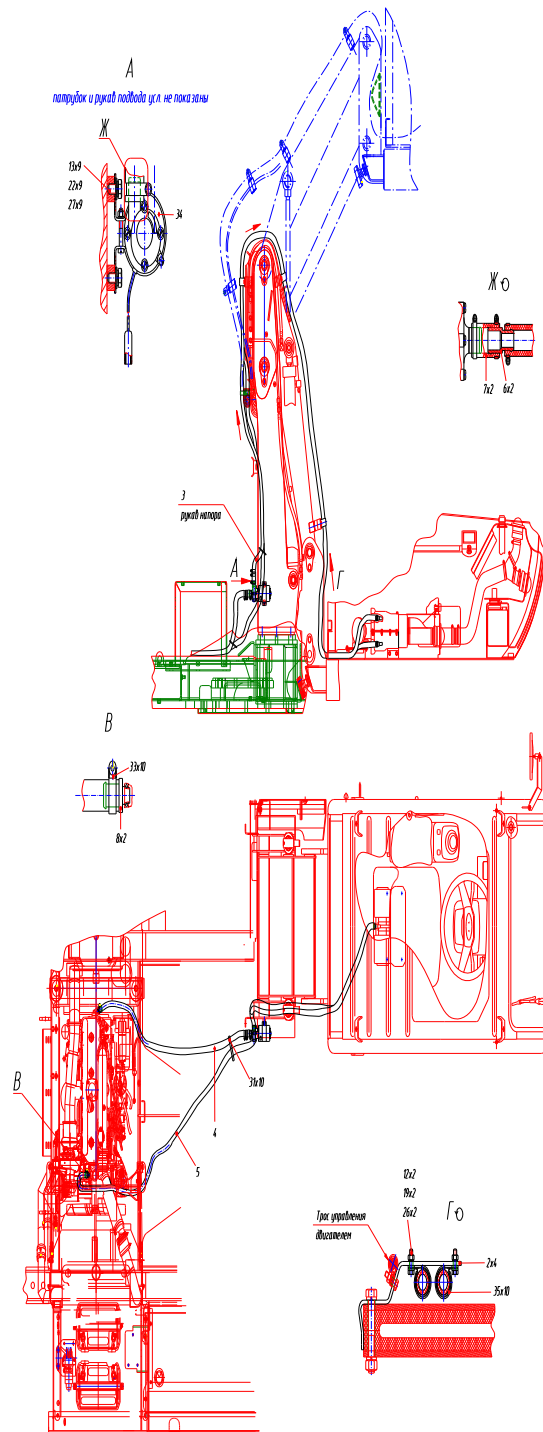


Рисунок 15 - Подключение отопителя

Таблица 16 - 318508761000 00 Установка подогревателя

№ рис.	№ поз.	Код	Наименование сборочных единиц, деталей	Кол-во сб. единиц, деталей на одну сб. ед.	Сведения о возможности замены и ремонта (Комментарии)
	6	314208761001 00	Штуцер	1	
	7	314208761093 00	Лист	1	
	8	314028750001 00	Переходник	1	
	10	422008760001 00	Ниппель	1	
	16	M6-6g×30.58.016	Болт ГОСТ 7798-70	4	
	17	M8-8g×20.58.019	Болт ГОСТ 7798-70	2	
	18	M6-6H.5.016	Гайка ГОСТ 5915-70	4	
	19	M8-6H.5.016	Гайка ГОСТ 5915-70	2	
	20	C6.01.016	Шайба ГОСТ 11371-78	8	
	21	C8.01.016	Шайба ГОСТ 11371-78	4	
	22	6.65Г.016	Шайба ГОСТ 6402-78	4	
	23	8.65Г.016	Шайба ГОСТ 6402-78	2	
	24	000923820008 01	Хомут червячный	12	
	25	000923820026 01	Хомут пластиковый	10	
	26		Нагреватель	1	Монтажный комплект, поставляется вместе с подогревателем «Теплостар»
	27		Бак	1	
	28		Металлорукав	1	
	29		Патрубок	1	
	30		Патрубок	2	
	31		Патрубок угловой	1	
	32		Топливопровод	1	
	33		Муфта	2	
	34		Трубопровод	1	
	35		Патрубок угловой	3	
	36	M8-6g×35.58.019	Болт ГОСТ 7798-70	6	
	37	M8-6H.5.016	Гайка ГОСТ 5915-70	3	
	38	C8.01.016	Шайба ГОСТ 11371-78	6	
	39	8.65Г.016	Шайба ГОСТ 6402-78	6	
	42		Хомут АВА mini10/9	4	
	43		Хомут Bosal 250-950	1	

	45		Электродвигатель с насосом (24В)	1	
	47		Топливо дизельное	V= 1л	
	48		Герметик	V= 5мл	

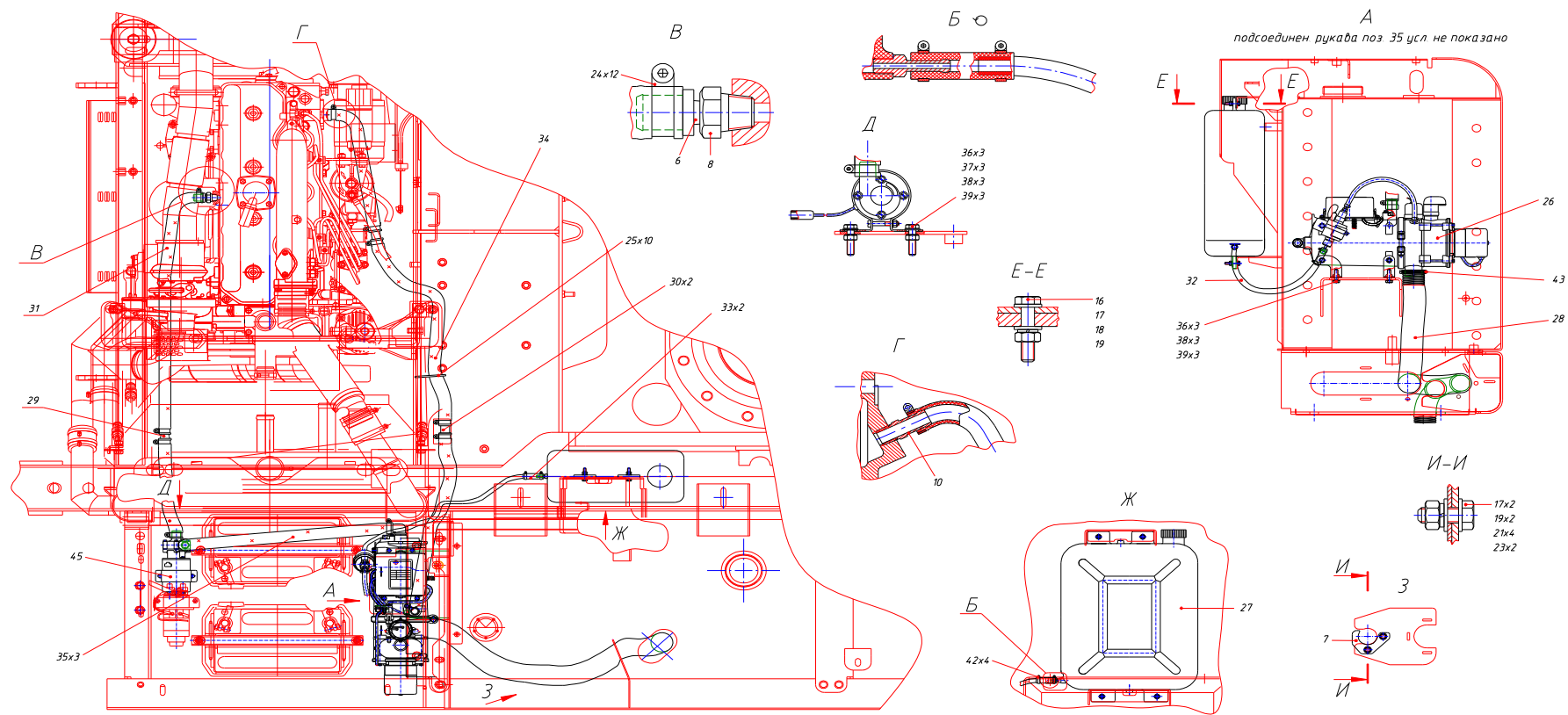


Рисунок 16 - Установка подогревателя

Таблица 17 - 002210100000 00 Тележка ходовая

№ рис.	№ поз.	Код	Наименование сборочных единиц, деталей	Кол-во сб. единиц, деталей на одну сб. ед.	Сведения о возмож- ности замены и ремонта (Комментарии)
	1	002210100050 00	Палец	1	Доп. замена на поз.38
	6	002210100100 00	Корзина	1	
	9	002210101000 00	Рама ходовая	1	
18	11	002210102000 00	Установка опор	2	
19	17	002210105000 00	Гидрооборудование тележки	1	
	19	002210107000 00	Установка ОПРУ	1	
	20	002210108100 00	Подножка	2	
	21	002210108100 10	Подножка	2	
	27	320105000001 10	Колесо с шиной	8	
	30	002210100001 00	Кронштейн	2	
	31	002210100002 00	Кронштейн	2	
	32	002210100003 00	Кронштейн	4	
	35	002210100006 00	Шайба	1	
	38	002210100055 00	Палец	1	
	40	001410100005 00	Крышка	2	
	41	320105000004 00	Гайка	32	
	42	320105000005 00	Болт	16	
	64	M8-8g×30.58.016	Болт ГОСТ 7798-70	16	
	65	M10-8g×25.58.016	Болт ГОСТ 7798-70	4	
	66	M16-8g×20.58.016	Болт ГОСТ 7798-70	28	
	67	M16-8g×30.58.016	Болт ГОСТ 7798-70	45	
	69	M16-8g×50.88.016	Болт ГОСТ 7798-70	7	
	70	M20-8g×50.109.40X.016	Болт ГОСТ 7798-70	3	
	73	M22-8g×220.109.40X.016	Болт ГОСТ 7798-70	8	Доп.замена на поз.114
	75	M8-7H.5.016	Гайка ГОСТ 5915-70	16	
	77	M16-7H.5.016	Гайка ГОСТ 5915-70	9	
	80	000026410822 01	Цельнометаллическая стопорная гайка с упорной шайбой M22	1	
	81	000026410836 01	Цельнометаллическая стопорная гайка с упорной шайбой M36x3	1	
	87	000027401063 01	Масленка	2	

88	000027400001 01	Колпачек с язычком для прессмасленок	2	
90	8.65Г.016	Шайба ГОСТ 6402-78	16	
91	10.65Г.016	Шайба ГОСТ 6402-78	4	
92	14.65Г.016	Шайба ГОСТ 6402-78	20	
93	16.65Г.016	Шайба ГОСТ 6402-78	41	
95	20.65Г.016	Шайба ГОСТ 6402-78	3	
96	22.65Г.016	Шайба ГОСТ 6402-78	8	
107	С8.01.08кп.016	Шайба ГОСТ 11371-78	16	
108	С10.01.08кп.016	Шайба ГОСТ 11371-78	4	
110	С16.01.08кп.016	Шайба ГОСТ 11371-78	41	
112	С22.01.08кп.016	Шайба ГОСТ 11371-78	8	
114	М22-8g×220.109.40Х.016	Болт ГОСТ 52644-2006	8	Доп.замена на поз.73
131	000020200002 01	Инструментальный ящик	1	
133	000913220112 01	Вал карданный (L=882)	2	Доп.замена на поз.134
134	0.113.110.197	Вал карданный (L=930)	2	Доп.замена на поз.133
136	000014000273 01	Мост передний	1	
137	000014003058 01	Мост задний	1	
138	000014003061 01	Коробка передач	1	
139	000103106032 01	Гидромотор	1	
140	000026401104 01	Гайка ЕвроКамаз	40	

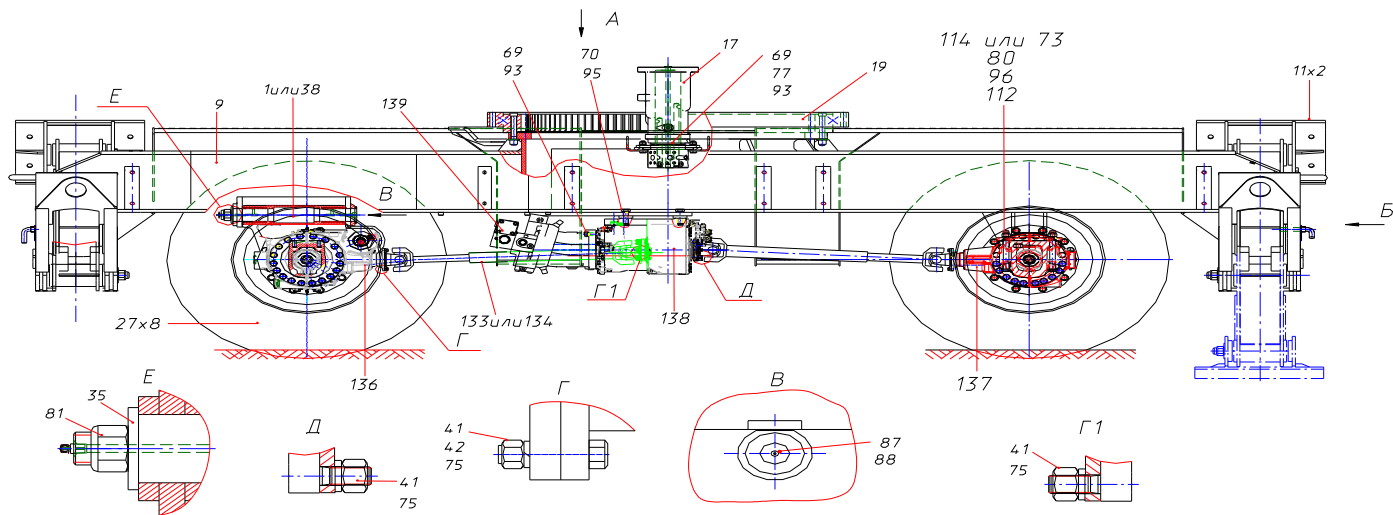


Рисунок 17.1 - Тележка ходовая

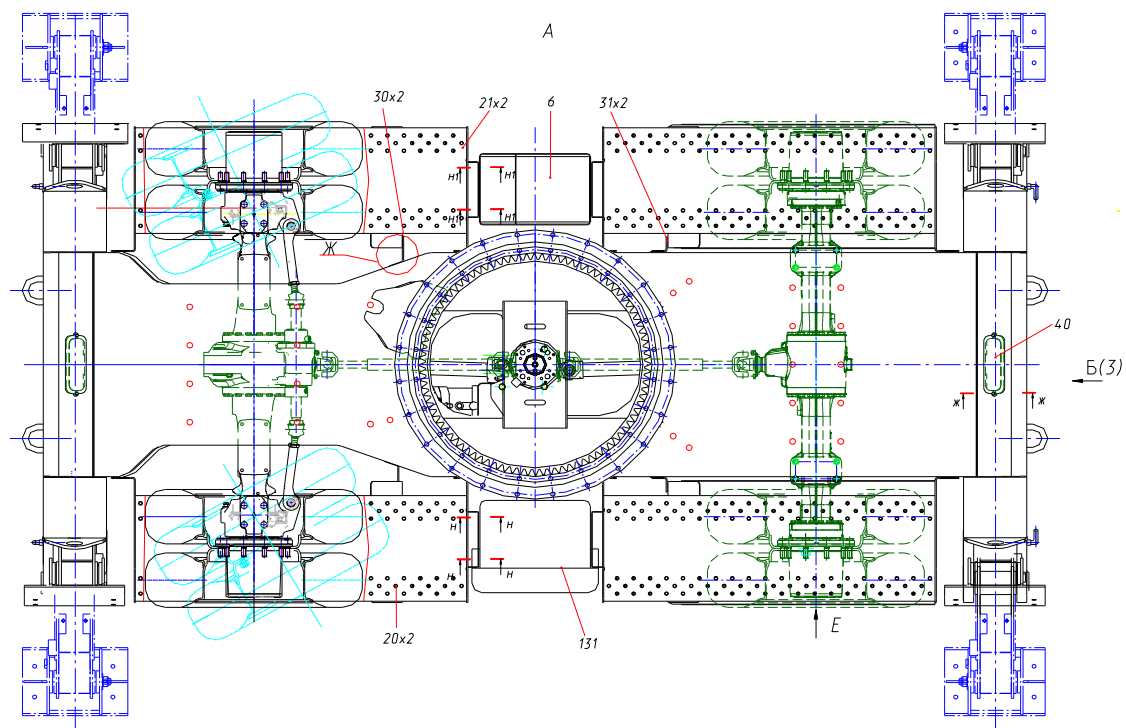


Рисунок 17.2 - Тележка ходовая

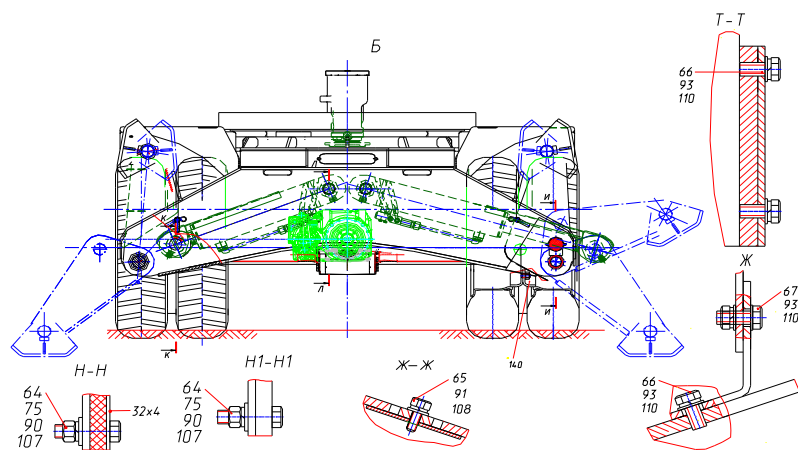


Рисунок 17.3 - Тележка ходовая

Таблица 18 - 002210102000 00 Установка опор

№ рис.	№ поз.	Код	Наименование сборочных единиц, деталей	Кол-во сб. единиц, деталей на одну сб. ед.	Сведения о возможности замены и ремонта (Комментарии)
	1	002210100060 00	Кожух защитный	2	
	2	002210100070 00	Палец	2	
	3	002210100080 00	Палец	2	
	5	002210102100 00	Рычаг опоры	1	
	6	002210102100 10	Рычаг опоры	1	
	7	002210102200 00	Опора	2	
	10	002210100005 00	Втулка	2	
	11	002210100006 00	Шайба	4	
	12	002210100007 00	Палец	2	
	16	000137100004 00	Втулка	2	
	18	314027000005 10	Стопор	2	
	21	000076000001 00	Зашелка	2	
	22	000076000003 00	Втулка	8	
	25	002210100010 00	Палец	2	
	31	312042800001 00	Шайба проставочная	max 8	
	32	312042800001 10	Шайба проставочная	max 8	
	37	M16-8g×35.14H.016	Винт ГОСТ 11075-93	2	
	38	M16-8g×35.14H.016	Винт ГОСТ 11075-93	2	Доп.замена на винт M16-8g×40.58.016 ГОСТ 1481-84
	41	M16-7H.5.016	Гайка ГОСТ 5915-70	4	
	43	000026410836 01	Цельнометаллическая стопорная гайка с упорной шайбой M36x3	4	
	45	000013940105 00	Кольцо	4	
	47	000027401063 01	Масленка	8	
	49	000064210129 01	Кольцо	4	
	51	000027401063 01	Колпачек с язычком для прессмасленок	8	

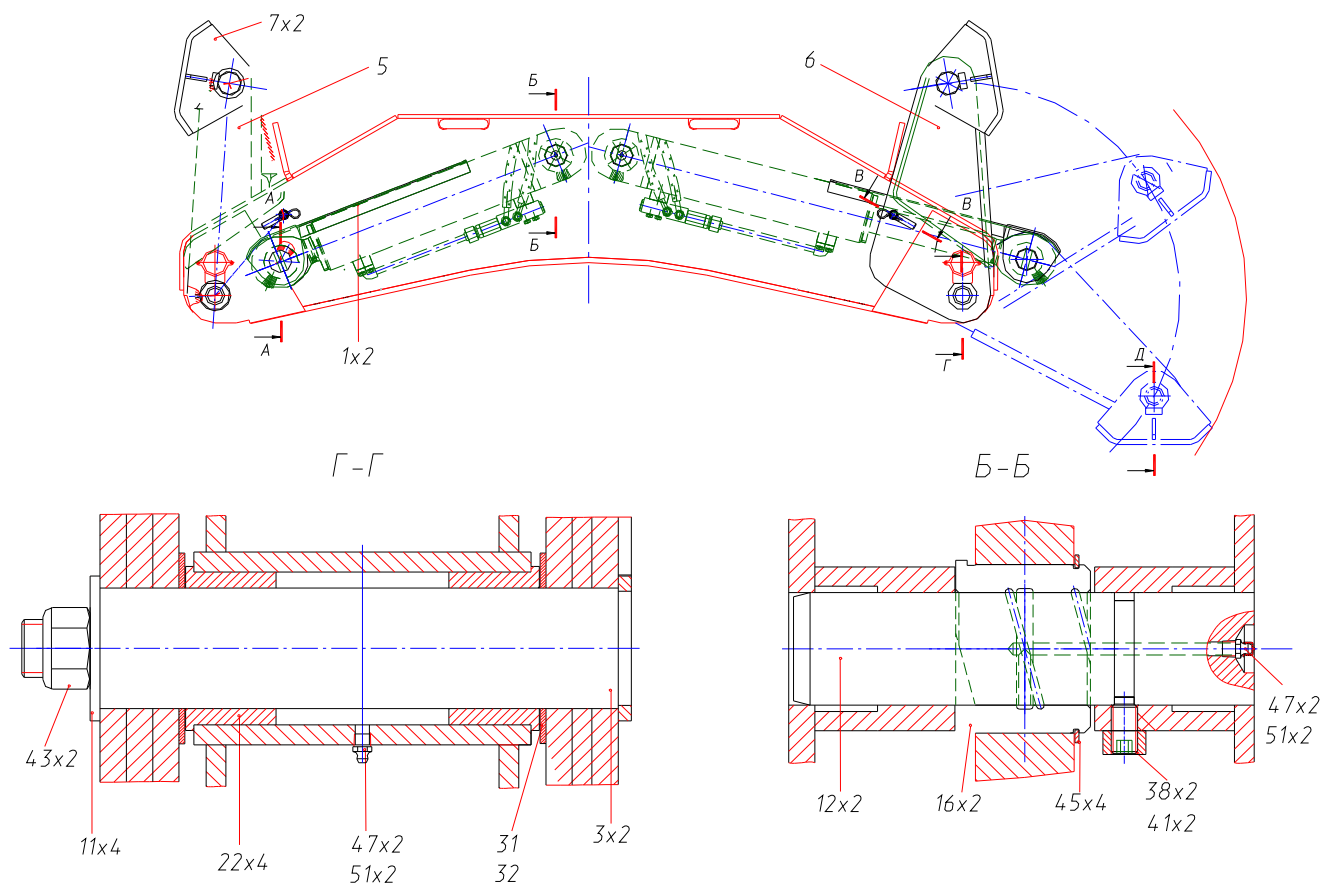


Рисунок 18.1 - Установка опор

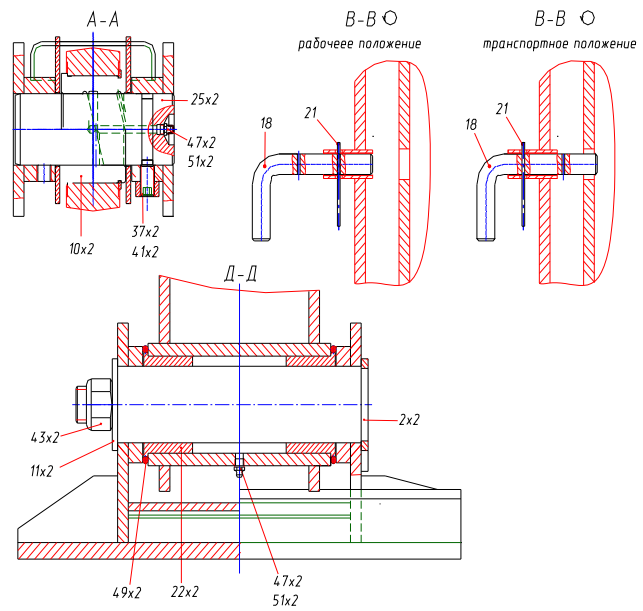


Рисунок 18.2 - Установка опор

Таблица 19 - 002210105000 00 Гидрооборудование тележки

№ рис.	№ поз.	Код	Наименование сборочных единиц, деталей	Кол-во сб. единиц, деталей на одну сб. ед.	Сведения о возможности замены и ремонта (Комментарии)
	1	320105072010 00	Трубопровод	1	
	2	320105072020 00	Трубопровод	1	
20	8	002210105100 00	Гидроцилиндр выносных опор правый	2	Доп. замена на поз. 12
21	9	002210105200 00	Гидроцилиндр выносных опор левый	2	Доп. замена на поз. 13
22	12	318027200300 04	Гидроцилиндр выносных опор правый	2	Доп. замена на поз. 8
23	13	318027200400 04	Гидроцилиндр выносных опор левый	2	Доп. замена на поз. 9
	32	318508001009 00	Штуцер	8	
	37	004130100001 00	Хомут	9	
	38	004130100001 10	Хомут	3	
	42	312245072001 00	Болт	6	
	46	M8-6g×50.58.016	Болт ГОСТ 7798-70	8	
	48	M10-6g×20.58.016	Болт ГОСТ 7798-70	12	
	51	M14-6g×30.88.016	Болт ГОСТ 7798-70	2	
	52	M12-6g×430.88.35X.016	Винт ГОСТ 11738-74	16	
	56	038-044-36-2-3	Кольцо ГОСТ 9833-73	2	
	60	8.65Г.016	Шайба ГОСТ 6402-78	8	
	61	10.65Г.016	Шайба ГОСТ 6402-78	12	
	62	12.65Г.016	Шайба ГОСТ 6402-78	16	
	63	14.65Г.016	Шайба ГОСТ 6402-78	8	
	68	000026482015 01	Адаптер	9	M14x1,5 - M16x1,5
	69	000026482024 01	Адаптер	1	M27x2 – M30x2
	70	000026482169 01	Адаптер	2	M16x1,5 - M16x1,5
	71	000026482170 01	Адаптер	1	M18x1,5 - M16x1,5
	72	000026482033 01	Адаптер	10	M22x1,5 – M22x1,5
	74	000026482007 01	Адаптер	2	Тройник M16x1,5
	75	000026482034 01	Адаптер	4	Тройник M22x1,5
	76	000026482129 01	Адаптер	2	Тройник M24x1,5 – M30x2 - M24x1,5
	79	000026482060 01	Штуцер	4	
	81	000026482080 01	Штуцер	1	

84	000923820595 01	Полуфланцы	8	G1"
91	000064170013 01	Рукав	1	
92	000064190204 01	Рукав	1	
93	000064190212 01	Рукав	1	
94	000064170015 01	Рукав	1	
95	000064190207 01	Рукав	1	
96	000064190199 01	Рукав	1	
97	000064170019 01	Рукав	2	
98	000064190200 01	Рукав	1	
99	000064200141 01	Рукав	1	
100	000064200212 01	Рукав	1	
101	000064200158 01	Рукав	9	
102	000064200301 01	Рукав	1	
103	000064200145 01	Рукав	1	
104	000064200174 01	Рукав	1	
105	000064200210 01	Рукав	1	
106	000064200149 01	Рукав	1	
107	000064200224 01	Рукав	2	
108	000064200225 01	Рукав	1	
109	000064200226 01	Рукав	1	
110	000064200233 01	Рукав	1	
111	000064200232 01	Рукав	1	
112	000064200229 01	Рукав	1	
113	000064200235 01	Рукав	1	
115	000064200410 01	Рукав	1	
116	000064170672 01	Рукав	1	
117	000064170618 01	Рукав	1	
118	000064170716 01	Рукав	1	
119	000064170713 01	Рукав	1	
122	000064200023 01	Уплотнение	4	
127	000923820454 01	Корпус спаренного зажима РВД Ø22	8	
128	000923820503 01	Накладка	7	
130	000101476003 01	Коллектор	1	

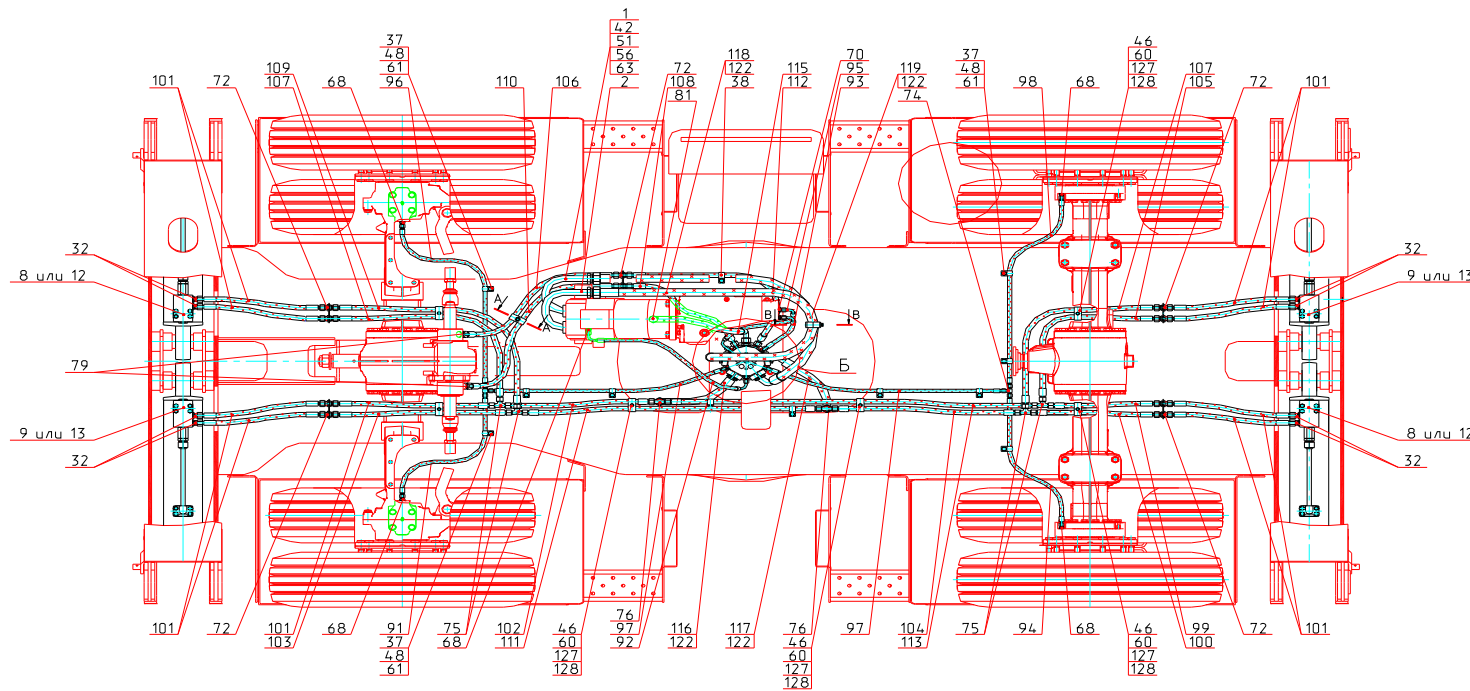
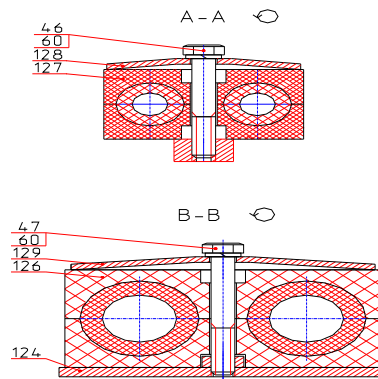
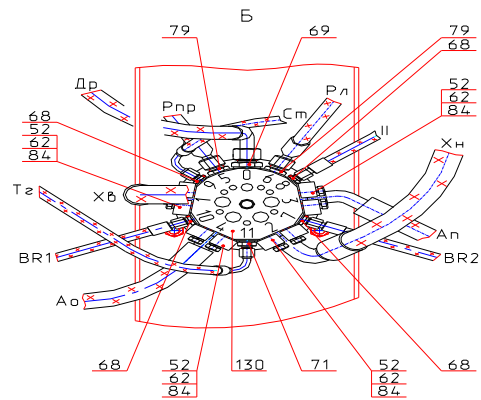


Рисунок 19.1 - Гидрооборудование тележки



Условные обозначения:

- Хв-ход вперед
- Хн-ход назад
- Ао-аутриггеры опускание
- Ап-аутриггеры подъем
- Рл - руль лево
- Рпр - руль право
- SP1, SP2 - напоры тормозного блока
- BR1, BR2 - гидравлические тормоза
- Тз - слив с регулятора гидромотора хода
- Др - дренаж гидромотора хода
- Ст - выключение стояночного тормоза и включение I-й передачи
- II - включение II-й передачи

Рисунок 19.2 - Гидрооборудование тележки

Таблица 20 - 002210105100 00 Гидроцилиндр выносных опор правый

№ рис.	№ поз.	Код	Наименование сборочных единиц, деталей	Кол-во сб. единиц, деталей на одну сб. ед.	Сведения о возможности замены и ремонта (Комментарии)
	1	000137182000 17	Гидроцилиндр	1	
	3	002210102150 00	Трубопровод	1	
	10	002210102101 00	Фланец	1	
	12	000137180642 00	Кольцо защитное	1	
	14	000137180672 00	Штуцер поджимной	1	
	20	M12-8gx50.88.019	Болт ГОСТ 7798-70	4	
	22	M12-8gx60.88.019	Болт ГОСТ 7798-70	8	
	25	020-025-30-2-3	Кольцо ГОСТ 9833-73	2	
	26	024-028-25-2-3	Кольцо ГОСТ 9833-73	1	
	27	038-044-36-2-3	Кольцо ГОСТ 9833-73	2	
	30	12.65Г.016	Шайба ГОСТ 6402-70	12	
	35	000100005431 01	Гидрозамок двухсторонний	1	
	36	000026482022 01	Адаптер	2	Штуцер G3/8 M22x1,5
	40	051122037 1	Герметик	0,5 мл	V=0,5 мл

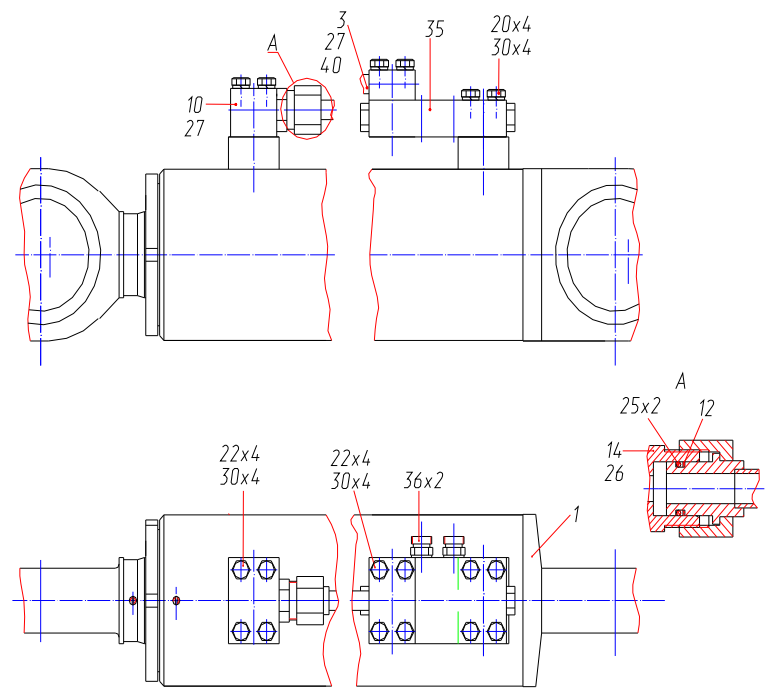


Рисунок 20- Гидроцилиндр выносных опор правый

Таблица 21 - 002210105200 00 Гидроцилиндр выносных опор левый

№ рис.	№ поз.	Код	Наименование сборочных единиц, деталей	Кол-во сб. единиц, деталей на одну сб. ед.	Сведения о возможности замены и ремонта (Комментарии)
	1	000137182000 17	Гидроцилиндр	1	
	3	002210102150 00	Трубопровод	1	
	10	002210102101 00	Фланец	1	
	12	000137180642 00	Кольцо защитное	1	
	14	000137180672 00	Штуцер поджимной	1	
	20	M12-8gx50.88.019	Болт ГОСТ 7798-70	4	
	22	M12-8gx60.88.019	Болт ГОСТ 7798-70	8	
	25	020-025-30-2-3	Кольцо ГОСТ 9833-73	2	
	26	024-028-25-2-3	Кольцо ГОСТ 9833-73	1	
	27	038-044-36-2-3	Кольцо ГОСТ 9833-73	2	
	30	12.65Г.016	Шайба ГОСТ 6402-70	12	
	35	000100005431 01	Гидрозамок двухсторонний	1	
	36	000026482022 01	Адаптер	2	Штуцер G3/8 M22x1,5
	40	051122037 1	Герметик	0,5 мл	V=0,5 мл

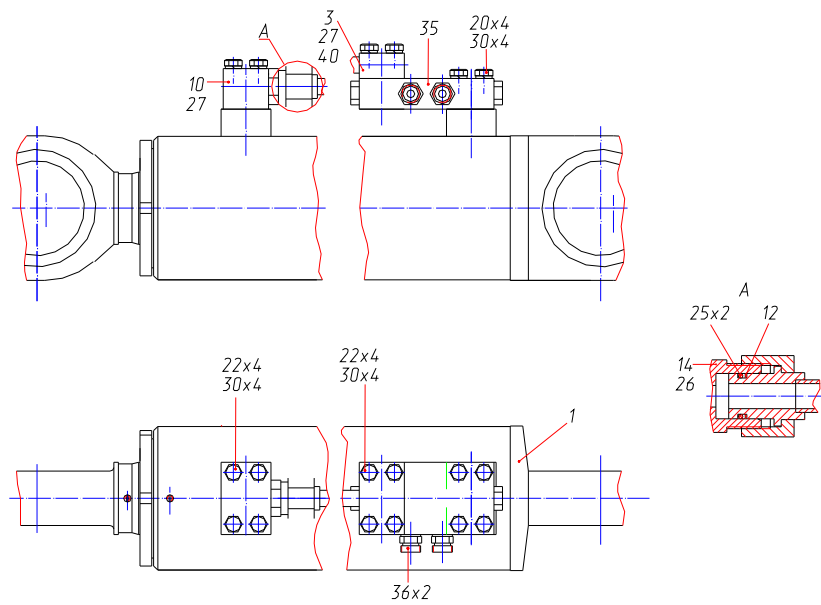


Рисунок 21- Гидроцилиндр выносных опор левый

Таблица 22 - 318027200300 04 Гидроцилиндр выносных опор правый

№ рис.	№ поз.	Код	Наименование сборочных единиц, деталей	Кол-во сб. единиц, деталей на одну сб. ед.	Сведения о возможности замены и ремонта (Комментарии)
	1	000137182000 04	Гидроцилиндр	1	
	3	318027200310 00	Трубопровод	1	
	9	000137180642 00	Кольцо защитное	1	
	20	M12-8gx35.88.019	Болт ГОСТ 7798-70	4	
	22	M12-8gx60.88.019	Болт ГОСТ 7798-70	4	
	24	018-022-25-2-3	Кольцо ГОСТ 9833-73	2	
	25	020-025-30-2-3	Кольцо ГОСТ 9833-73	1	
	26	038-044-36-2-3	Кольцо ГОСТ 9833-73	2	
	30	12.65Г.016	Шайба ГОСТ 6402-70	8	
	34	000100005421 01	Гидрозамок двухсторонний	1	
	36	000026482081 01	Адаптер	2	Штуер M22x1,5 - M22x1,5
	40	051122037 1	Герметик		V=0,5 мл

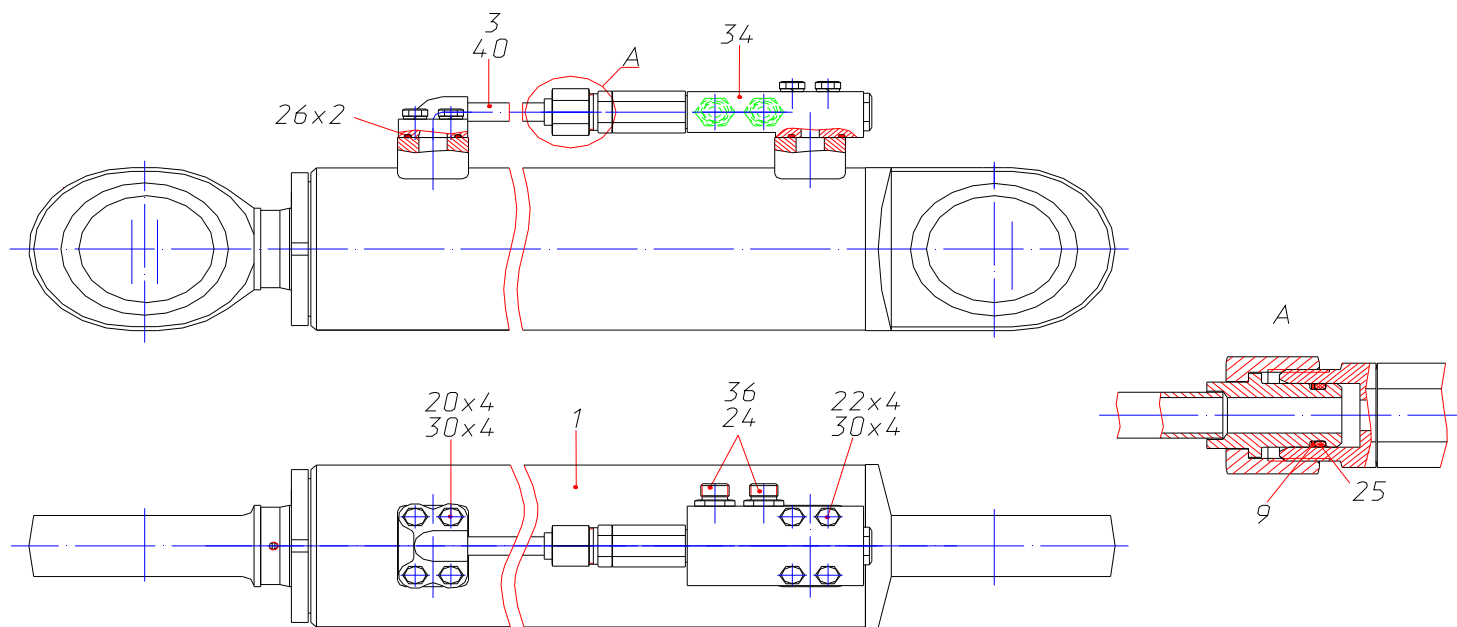


Рисунок 22- Гидроцилиндр выносных опор правый

Таблица 23 - 318027200400 04 Гидроцилиндр выносных опор левый

№ рис.	№ поз.	Код	Наименование сборочных единиц, деталей	Кол-во сб. единиц, деталей на одну сб. ед.	Сведения о возможности замены и ремонта (Комментарии)
	1	000137182000 04	Гидроцилиндр	1	
	3	318027200310 00	Трубопровод	1	
	9	000137180642 00	Кольцо защитное	1	
	20	M12-8gx35.88.019	Болт ГОСТ 7798-70	4	
	22	M12-8gx60.88.019	Болт ГОСТ 7798-70	4	
	24	018-022-25-2-3	Кольцо ГОСТ 9833-73	2	
	25	020-025-30-2-3	Кольцо ГОСТ 9833-73	1	
	26	038-044-36-2-3	Кольцо ГОСТ 9833-73	2	
	30	12.65Г.016	Шайба ГОСТ 6402-70	8	
	34	000100005421 01	Гидрозамок двухсторонний	1	
	36	000026482081 01	Адаптер	2	Штуер M22x1,5 - M22x1,5
	40	051122037 1	Герметик		V=0,5 мл

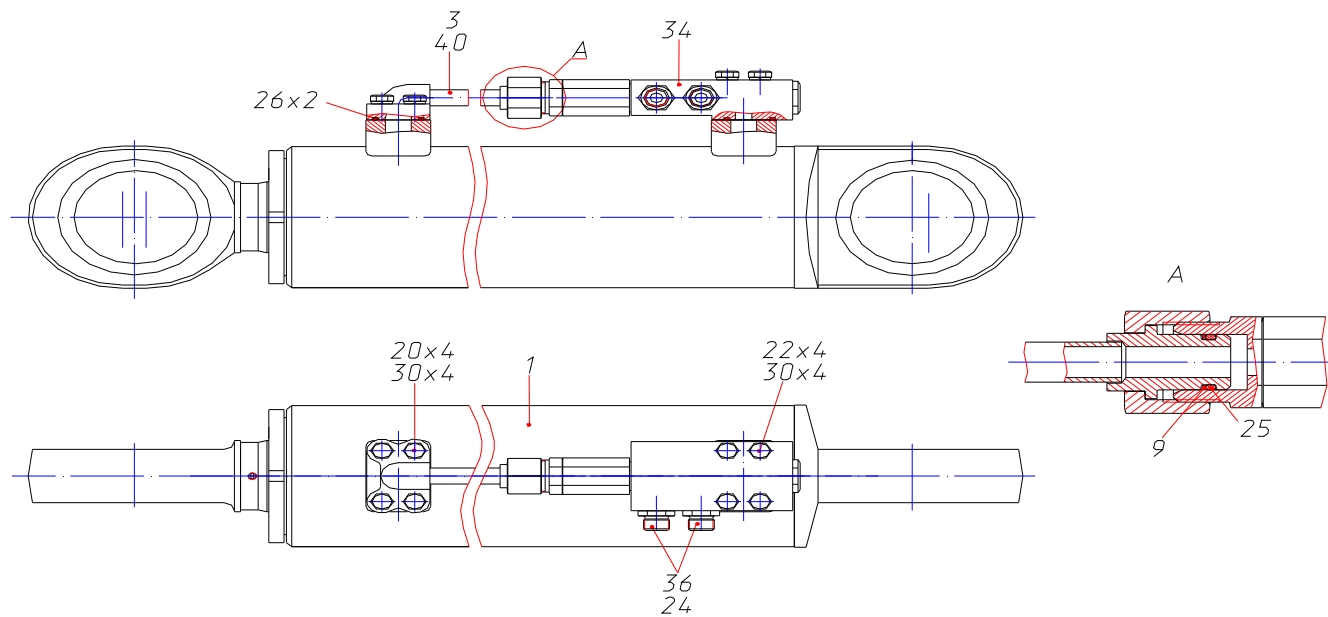


Рисунок 23- Гидроцилиндр выносных опор левый

Таблица 24 - 318502400000 00 Рабочее оборудование

№ рис.	№ поз.	Код	Наименование сборочных единиц, деталей	Кол-во сб. единиц, деталей на одну сб. ед.	Сведения о возможности замены и ремонта (Комментарии)
	1	318502415500 00	Стрела	1	
	2	318502412500 00	Рукоять	1	
25	5	318502419100 00	Трубопроводы централизованной смазки	1	
26	9	318502480200 00	Трубопроводы скрапового рабочего оборудования	1	
27	11	125901000000 16	Гидроцилиндр	2	
28	12	110801102000 16	Гидроцилиндр	2	
	25	318452450010 00	Палец в сборе	1	
	27	318162450010 00	Палец в сборе	1	
	28	314022350550 00	Палец в сборе	4	
	30	318142150020 00	Палец в сборе	2	
	32	318452450001 00	Палец	1	
	35	000070200010 00	Шайба торцевая	8	
	36	225002550004 00	Шайба торцевая	2	
	39	000070250001 00	Кольцо распорное	12	
	40	000070250002 00	Кольцо уплотнительное	12	
	41	225002550002 00	Втулка	4	
	43	312042800001 00	Шайба проставочная	2	
	44	312042800001 10	Шайба проставочная	2	
	45	314032300002 00	Шайба	*	max 10
	47	000950000070 01	Подшипник	6	
	48	0000013943105 00	Кольцо	12	
	49	000950000090 01	Подшипник	2	
	50	0000013943130 00	Кольцо	4	
	54	M16-8gx30.58.019	Болт ГОСТ 7798-70	8	
	55	M16-8gx35.58.019	Болт ГОСТ 7798-70	4	
	59	16.65Г.016	Шайба ГОСТ 6402-70	12	
	60	C16.01.08кп.016	Шайба ГОСТ 11371-78	12	
	62	1-4С	Шнур Ø 6,3	4	L=255
	63	1-4С	Шнур Ø 6,3	2	L=287

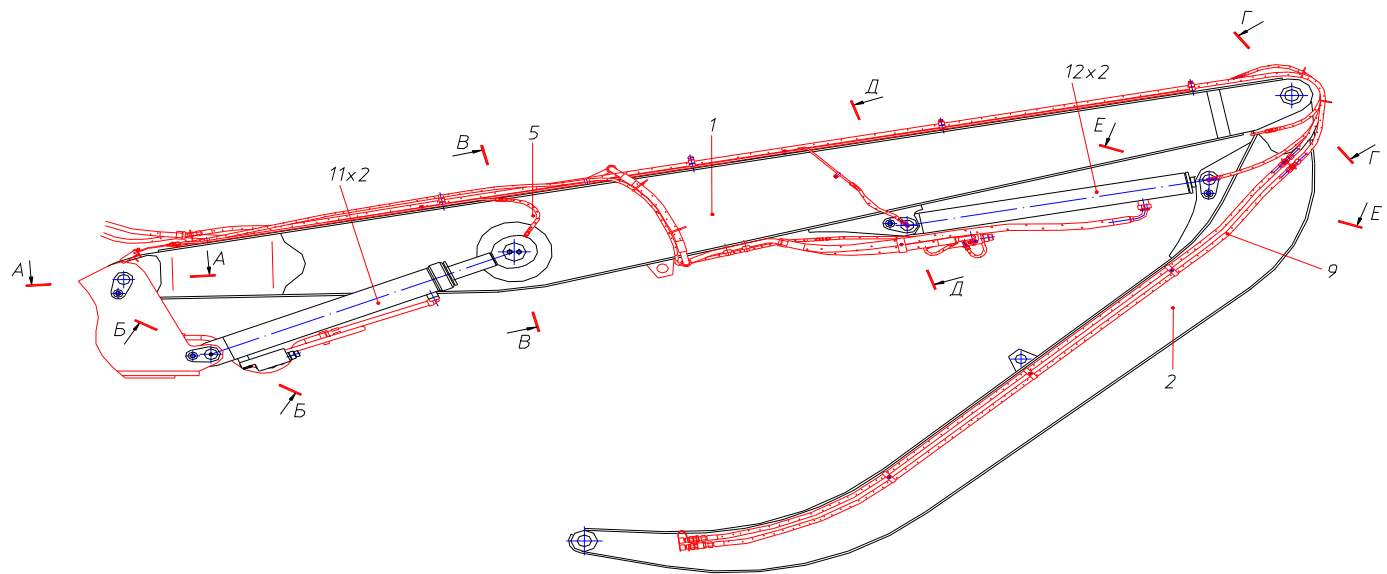


Рисунок 24.1- Рабочее оборудование

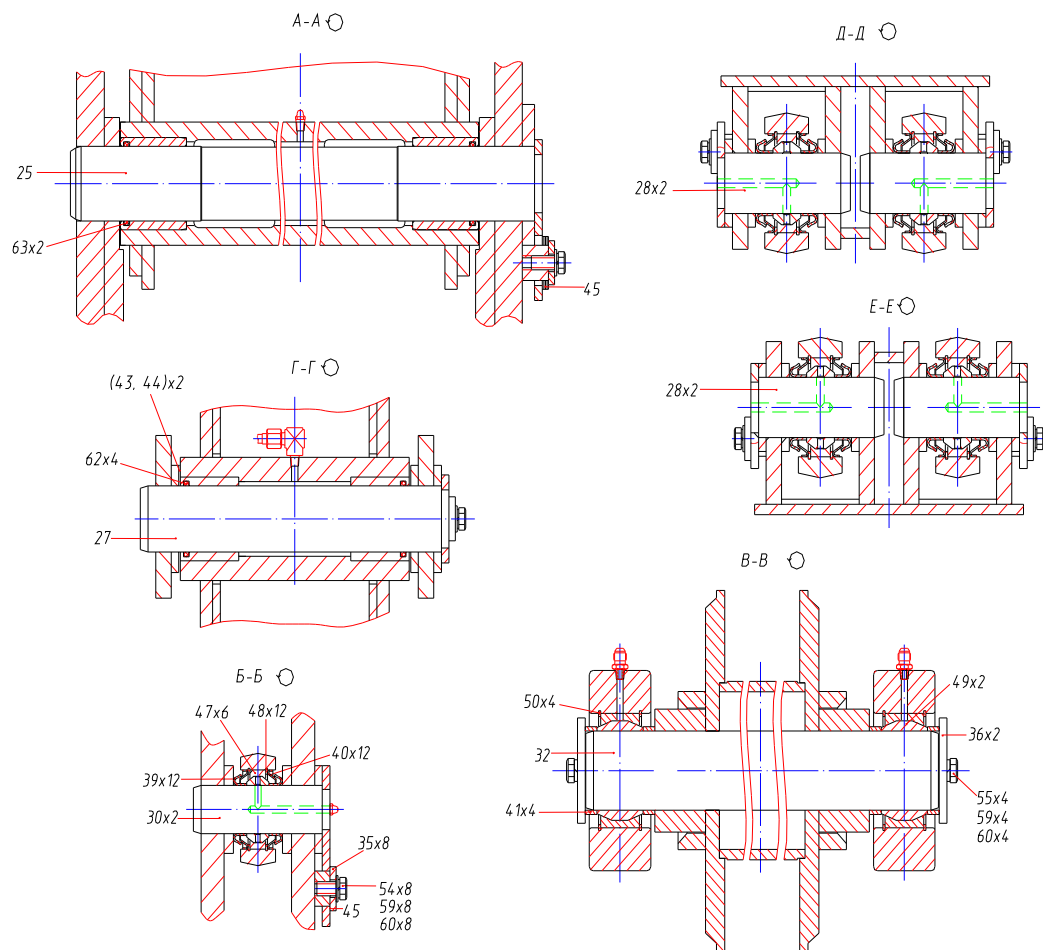


Рисунок 24.2- Рабочее оборудование

Таблица 25 - 318502419100 00 Трубопроводы централизованной смазки

№ рис.	№ поз.	Код	Наименование сборочных единиц, деталей	Кол-во сб. единиц, деталей на одну сб. ед.	Сведения о возможности замены и ремонта (Комментарии)
	1	318452419010 00	Трубопровод	1	
	3	318452419010 20	Трубопровод	2	
	4	318452419010 30	Трубопровод	2	
	5	318452419010 50	Трубопровод	3	
	12	000130731070 00	Рукав	4	
	13	000130731130 00	Рукав	1	
	14	000130731170 00	Рукав	2	
	23	318142109004 00	Угольник	5	
	24	318142109005 00	Штуцер	7	
	25	000072400005 00	Штуцер	2	
	26	000072401005 00	Штуцер	8	
	27	000072401008 00	Гайка	7	
	28	000011220006 00	Скоба	29	
	30	M10-6gx20.58.019	Болт ГОСТ 7798-70	21	
	31	10.65Г.016	Шайба ГОСТ 6402-70	21	
	34	000027400001 01	Масленка	11	
	37	000923820026 01	Хомут	4	

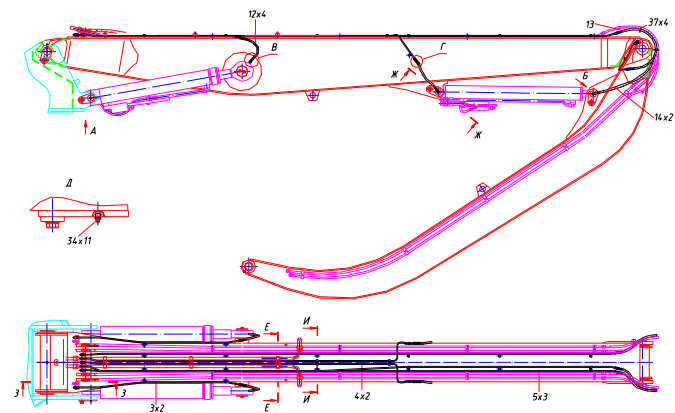


Рисунок 25.1 - Трубопроводы централизованной смазки

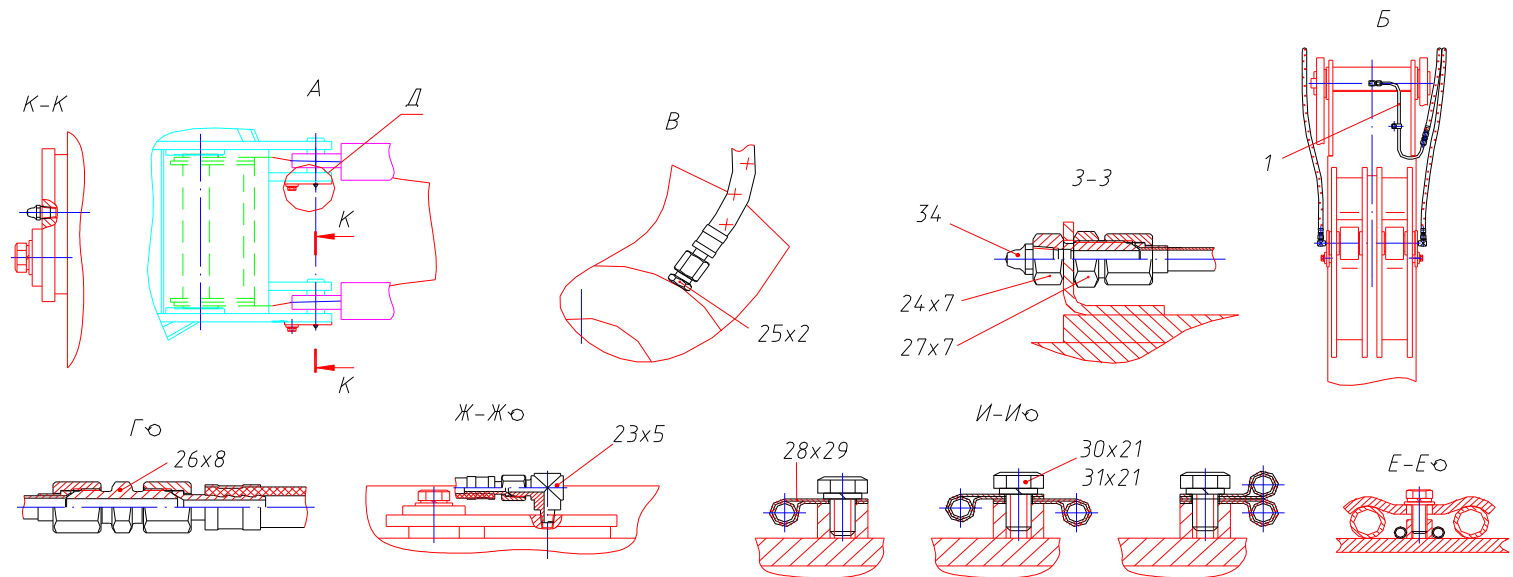


Рисунок 25.2 - Трубопроводы централизованной смазки

Таблица 26 - 318502480200 00 Трубопроводы скрапового рабочего оборудования

№ рис.	№ поз.	Код	Наименование сборочных единиц, деталей	Кол-во сб. единиц, деталей на одну сб. ед.	Сведения о возможности замены и ремонта (Комментарии)
	1	318502480210 00	Трубопровод	1	рук.по стреле (низ лево)
	2	318502480220 00	Трубопровод	1	рук.по стреле (низ право)
	3	318502480230 00	Трубопровод	1	рук.по стреле (верх лево)
	4	318502480240 00	Трубопровод	1	рук.по стреле (верх право)
	8	318162480170 10	Трубопровод	2	г/ц стрелы (поршень)
	9	314022380070 00	Трубопровод	1	г/ц стрелы (шток право)
	10	314022380090 00	Трубопровод	1	г/ц стрелы (шток лево)
	11	016008004010 00	Переходник	3	в торм. клапан
	12	000130731120 00	Рукав	1	L=750
	13	000130731125 00	Рукав	1	L=800
	18	004130100001 00	Хомут	8	
	19	000222302003 00	Гайка	6	M22
	20	308028001002 00	Гайка	6	M27
	21	000232080008 00	Штуцер	4	M22- M22
	22	000234108006 00	Скоба	5	
	23	308028004001 00	Штуцер	1	G1/4- M16
	24	308308004003 00	Болт	3	
	25	318458001004 00	Планка	14	
	26	000072401008 00	Гайка	1	M16
	28	318452480101 00	Шайба	12	
	29	318452480102 00	Штуцер	4	M27- M27
	31	318502480104 00	Штуцер	1	G1/2-M22
	32	318502480105 00	Штуцер	1	G1/2-M22
	33	318502480106 00	Штуцер	1	G3/4-M27
	34	318502480107 00	Штуцер	1	G3/4-M27
	35	318502480108 00	Втулка	2	
	46	M12-6gx40.88.40X.016	Болт ГОСТ 7796-70	10	фланцы РВД
	48	M8-6gx60.88.40X.016	Болт ГОСТ 7798-70	18	
	50	M12-6gx30.58.016	Болт ГОСТ 7798-70	5	
	51	M12-6gx60.88.40X.016	Болт ГОСТ 7798-70	26	

54	M12-6H.5.016	Гайка ГОСТ 5915-70	2	
57	033-039-36-2-3	Кольцо ГОСТ 9833-73	4	
58	038-044-36-2-3	Кольцо ГОСТ 9833-73	4	
60	C12.01.08кп.019	Шайба ГОСТ 11371-78	11	
62	8.65Г.016	Шайба ГОСТ 6402-70	18	
63	12.65Г.016	Шайба ГОСТ 6402-70	41	
66	000064170002 01	Рукав	2	
67	000064170005 01	Рукав	2	
68	000064170079 01	Рукав	2	
69	000064170007 01	Рукав	2	
71	000064170053 01	Рукав	2	
79	000026482016 01	Адаптер	4	G1/4- M16x1,5
80	000026482007 01	Адаптер	4	Тройник M16x1,5
81	000026482011 01	Адаптер	4	G1/4- M16x1,5
82	000026482028 01	Адаптер	2	M16x1,5 - M16x1,5
85	000064170335 01	Рукав	2	
86	000064170093 01	Рукав	2	
87	000064170312 01	Рукав	2	
88	000064170316 01	Рукав	2	
89	000064170165 01	Рукав	4	
90	000064170518 01	Рукав	2	
95	000064170693 01	Рукав	2	
96	000064170697 01	Рукав	2	
103	000101461034 01	Клапан тормозной	4	
104	000923820027 01	Хомут пластиковый	6	
107	000064312505 01	Прокладка	3	M14
108	000064312503 01	Прокладка	4	G1/4
109	000064200023 01	Уплотнение	4	
110	000923820454 01	Зажим полиамид гладкий	7	
111	000923820503 01	Накладка	7	
112	000923820595 01	Полуфланцы	8	
114	000923820455 01	Зажим полиамид гладкий	7	
115	000923820504 01	Накладка	7	
117	000923820451 01	Зажим полиамид гладкий	2	
118	000923820501 01	Накладка	2	

119	000923820491 01	Одиночная приварная плита	2	
120	000932604018 01	Прокладка	2	
121	000932604024 01	Прокладка	2	
122	000932604015 01	Розетка	2	
123	000932604021 01	Розетка	2	
124	000932604017 01	Заглушка	2	
125	000932604023 01	Заглушка	2	

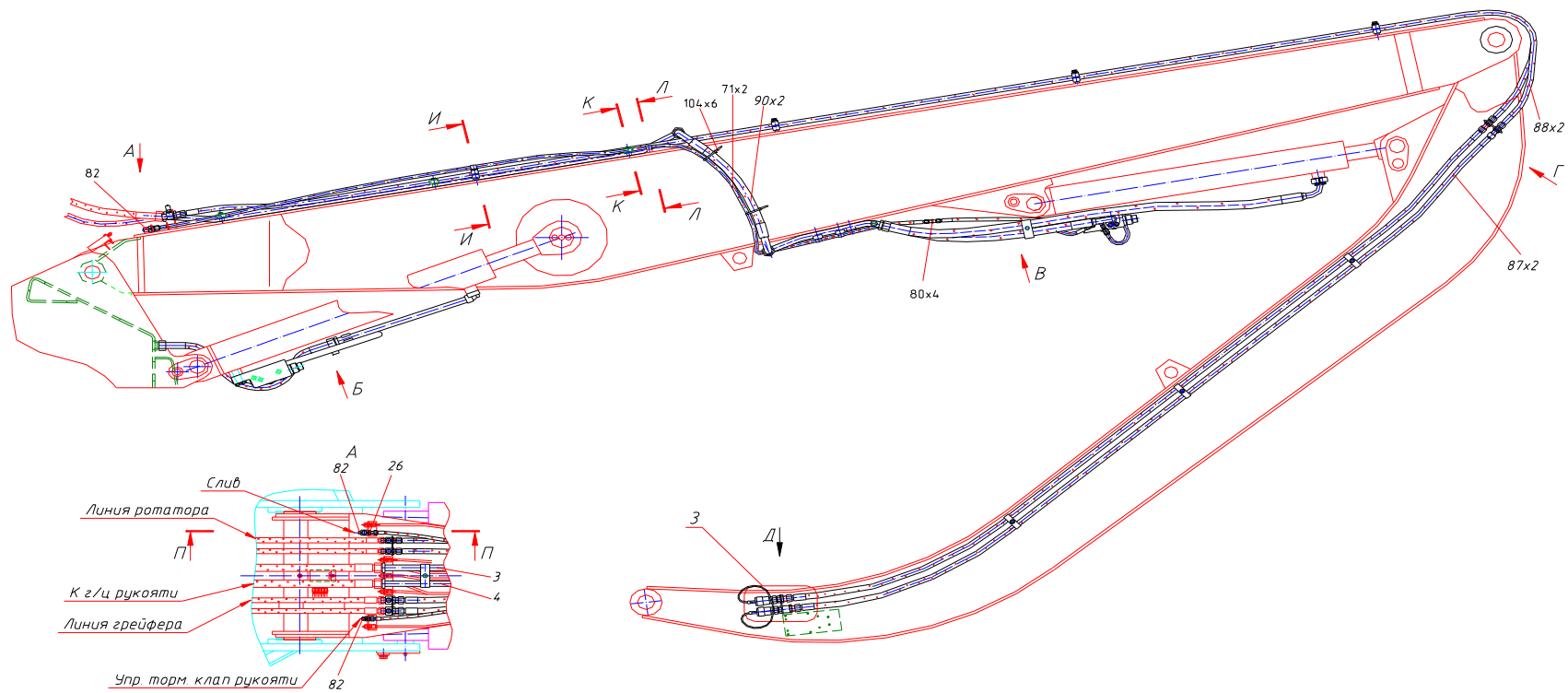


Рисунок 26.1 - Трубопроводы скрапового рабочего оборудования

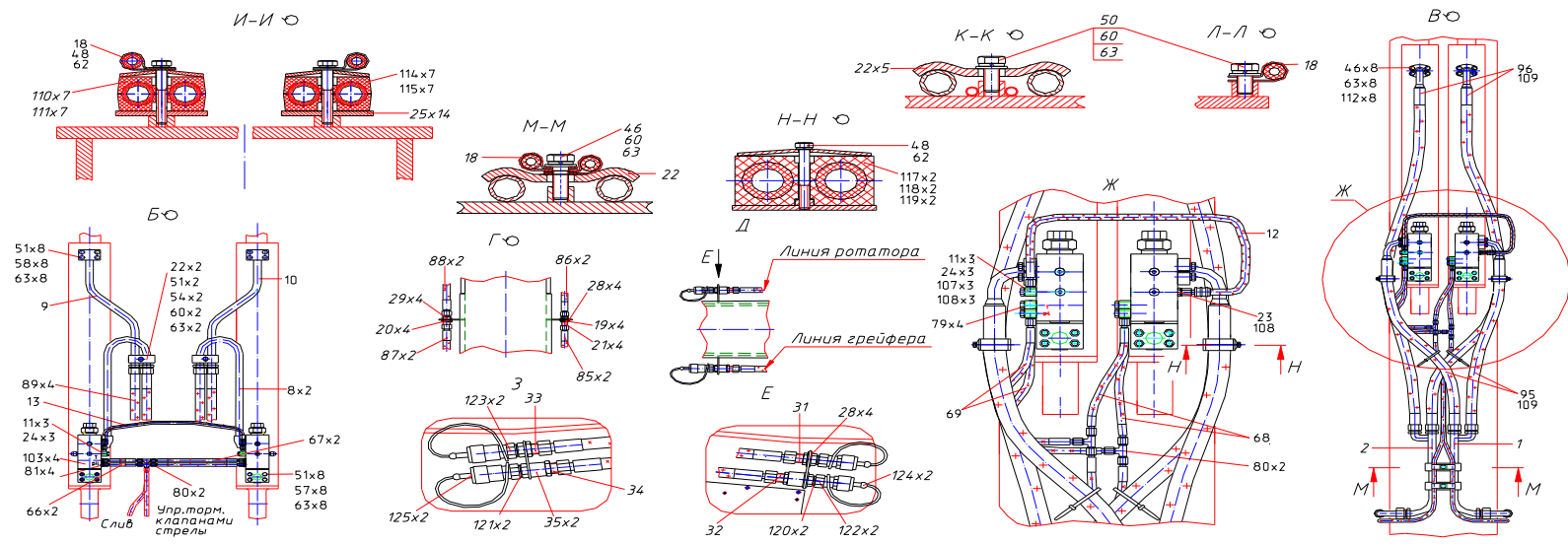


Рисунок 26.1 - Трубопроводы скрапового рабочего оборудования

Таблица 27 - 125901000000 16 Гидроцилиндр

№ рис.	№ поз.	Код	Наименование сборочных единиц, деталей	Кол-во сб. единиц, деталей на одну сб. ед.	Сведения о возможности замены и ремонта (Комментарии)
	1	125901000100 16	Цилиндр	1	
	2	125901000200 16	Шток сварной	1	
	3	125901102300 16	Букса	1	Доп.замена на поз.7
	7	125901102001 16	Букса	1	Доп.замена на поз.3
	11	125901102002 16	Поршень	1	
	15	125901102006 16	Кольцо	1	
	18	125801102008 00	Кольцо защитное	2	
	19	160101541011 00	Кольцо защитное	3	
	22	M16-6gx45.88.016	Винт ГОСТ 11738-72	14	
	23	16.65Г.019	Шайба ГОСТ 6402-70	14	
	25	M8-6gx12 14H.019	Винт ГОСТ 1476-93	2	
	28	125-130-36-2-2	Кольцо ГОСТ 9833-73	2	
	29	080-090-58-2-2	Кольцо ГОСТ 9833-73	2	
	35	000064311704 01	Грязесъемник	1	
	36	000064311734 01	Направляющая штока	2	
	37	000064311754 01	Манжета	1	
	38	000064311723 01	Направляющая поршня	2	
	39	000064311773 01	Уплотнение	1	

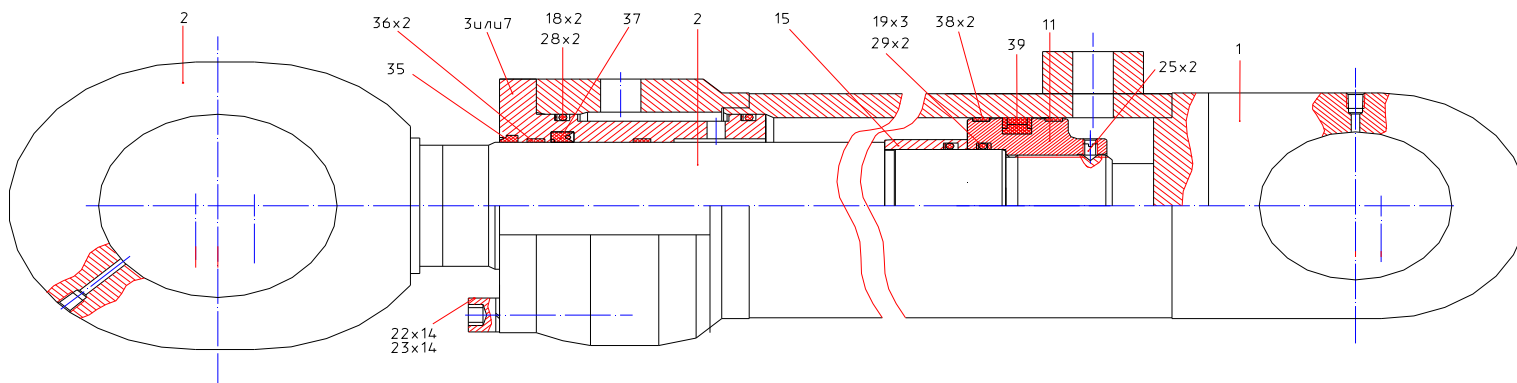


Рисунок 27 - Гидроцилиндр

Таблица 28 - 110801102000 16 Гидроцилиндр

№ рис.	№ поз.	Код	Наименование сборочных единиц, деталей	Кол-во сб. единиц, деталей на одну сб. ед.	Сведения о возможности замены и ремонта (Комментарии)
	1	110801102100 16	Цилиндр	1	
	2	110801102200 16	Шток	1	Доп.замена на поз.7
	3	110801102300 16	Букса	1	Доп.замена на поз.10
	7	110801102001 16	Шток	1	Доп.замена на поз.2
	8	110801102002 16	Поршень	1	Доп.замена на поз.3
	10	110801102003 16	Букса	1	
	12	125801109008 16	Кольцо	1	
	16	110700901011 16	Кольцо защитное	2	
	19	000137182012 00	Кольцо защитное	3	
	20	000137182001 11	Проушина	1	
	23	M16-6gx45.88.016	Винт ГОСТ 11738-72	13	
	24	16.65Г.019	Шайба ГОСТ 6402-70	13	
	25	M8-6gx12 14H.016	Винт ГОСТ 1476-93	2	
	27	106-112-36-2-2	Кольцо ГОСТ 9833-73	2	
	28	070-080-58-2-3	Кольцо ГОСТ 9833-73	2	
	32	000064311703 01	Грязесъемник	1	
	33	000064311733 01	Направляющая штока	2	
	34	000064311753 01	Манжета	1	
	35	000064311721 01	Направляющая поршня	2	
	36	000064311771 01	Уплотнение	1	
	38	051122041 1	Герметик	V=1,5 мл	

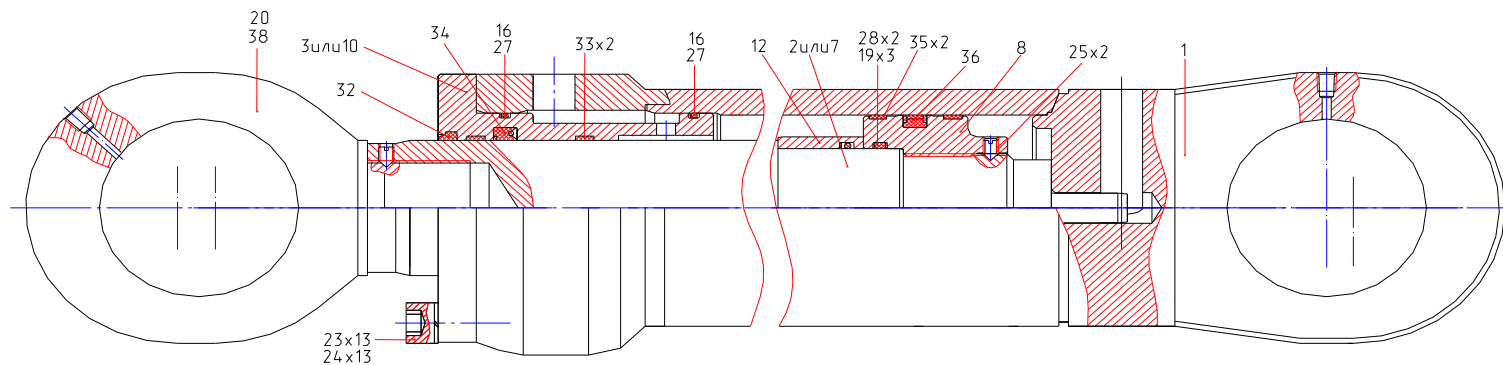


Рисунок 28 - Гидроцилиндр

Таблица 29 - 318503109000 10 Установка автоматической централизованной смазки

№ рис.	№ поз.	Код	Наименование сборочных единиц, деталей	Кол-во сб. единиц, деталей на одну сб. ед.	Сведения о возможности замены и ремонта (Комментарии)
	1	318453109010 00	Трубопровод	1	
	2	318453109010 10	Трубопровод	1	
	3	318453109010 20	Трубопровод	1	
	4	318453109010 30	Трубопровод	1	
	5	318453109010 40	Трубопровод	1	
	8	318453109020 00	Трубопровод	1	
	9	318453109020 10	Трубопровод	1	
	12	318453109001 00	Уголок	3	
	18	M6-6gx60.58.016	Болт ГОСТ 7798-70	4	
	19	M8-6gx40.58.016	Болт ГОСТ 7798-70	2	
	21	M6-7H.5.016	Гайка ГОСТ 5915-70	4	
	22	M8-7H.5.016	Гайка ГОСТ 5915-70	2	
	24	8.01.08кп.016	Шайба ГОСТ 11371-78	2	
	26	6.65Г.016	Шайба ГОСТ 6402-70	4	
	27	8.65Г.016	Шайба ГОСТ 6402-70	2	
	30	644-40657-3	Насос	1	
	31	600-29185-1	Насосный элемент	1	
	32	624-28894-1	Клапан	1	
	33	619-26473-1	Распределитель	1	
	34	619-25730-2	Распределитель	1	
	36	223-12485-9	Штуцер угловой 1/8	6	
	37	223-12484-9	Тройник	1	
	44	303-17499-3	Заглушка	8	
	45	504-30344-4	Обратный клапан	6	
	46	105-35025-2	Стальная труба	2	
	47	304-19167-1	Адаптер	2	
	48	226-12490-3	Хомут стяжной	25	Доп.замена на поз.60
	52	200-13037-3	Болт	4	
	53	207-12135-5	Гайка	4	
	54	213-12168-8	Шайба	4	

55	113-35075--	Оплетка		
56	638-37548-1	Шприц заправочный	1	
60		Хомут 4,8x200	25	Доп.замена на поз.48

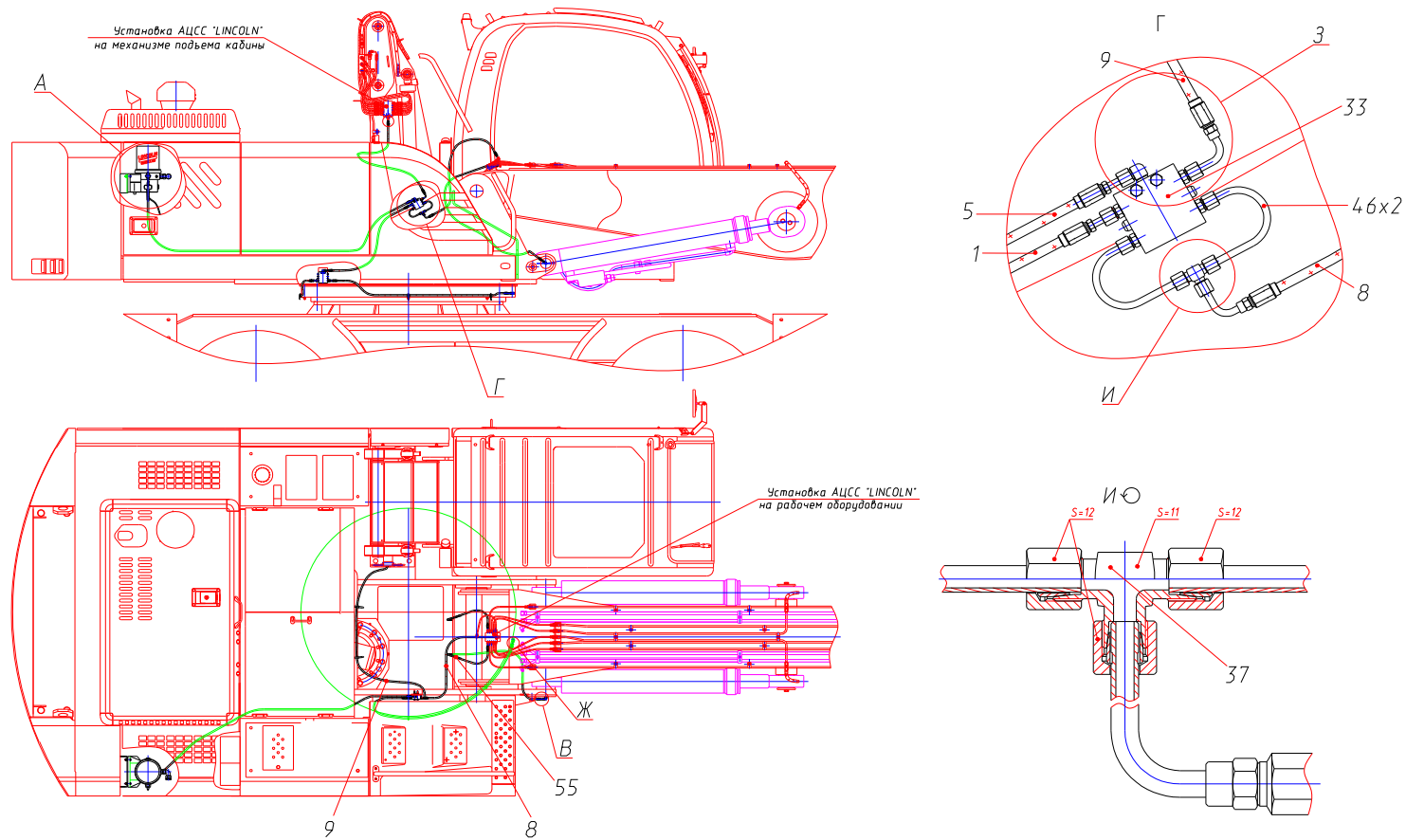


Рисунок 29.1 - Установка автоматической централизованной смазки

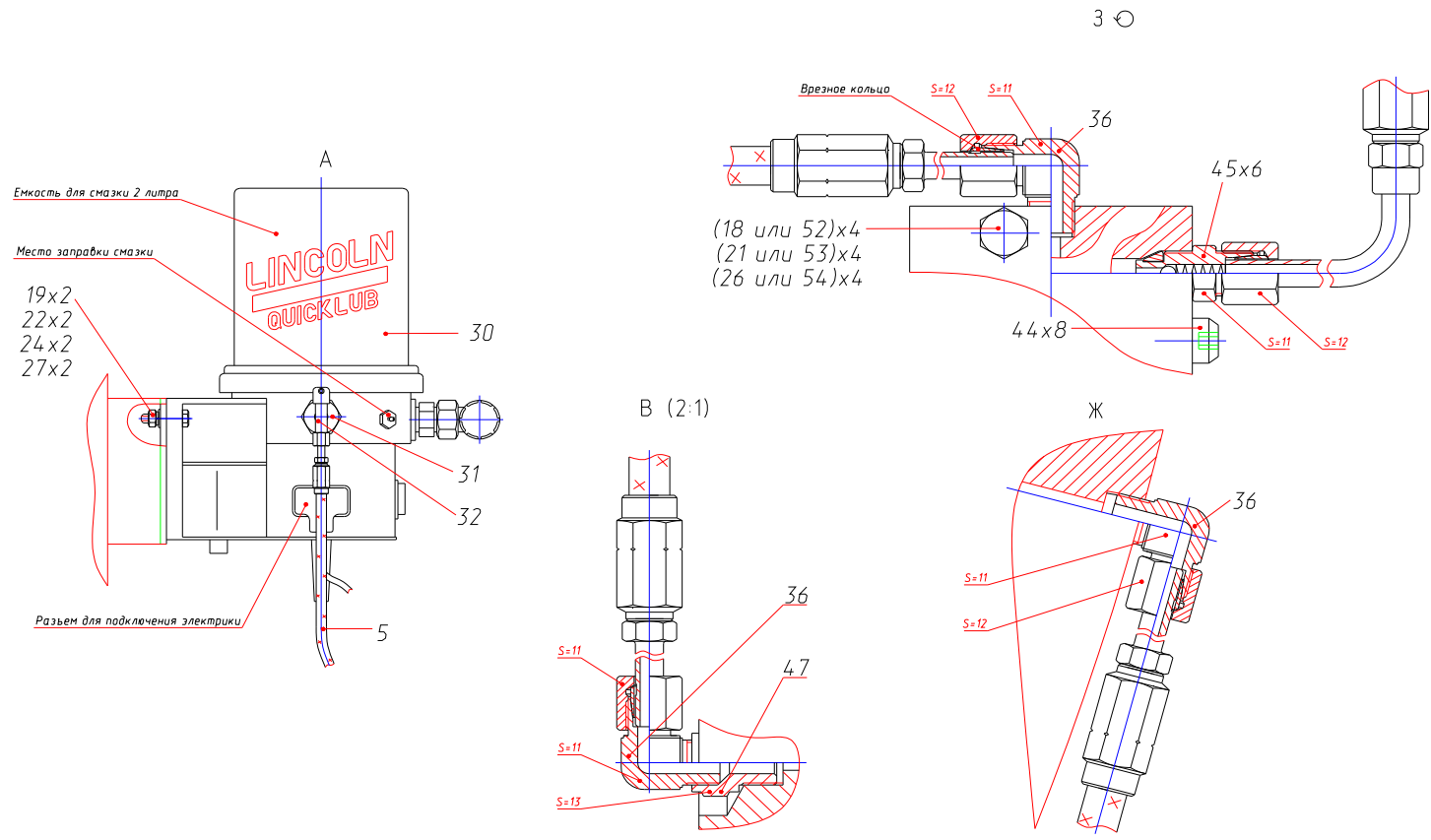


Рисунок 29.2 - Установка автоматической централизованной смазки

Таблица 30 - 314920650000 00 Установка бака топливного

№ рис.	№ поз.	Код	Наименование сборочных единиц, деталей	Кол-во сб. единиц, деталей на одну сб. ед.	Сведения о возмож- ности замены и ремонта (Комментарии)
	1	314920650100 00	Бак топливный	1	
	5	000070940004 00	Пробка	1	
	6	000230106151 00	Угольник	2	
	7	000072303004 00	Штуцер	2	
	11	M12-6gx35.58.016	Болт ГОСТ 7798-70	5	
	12	M12-6H.5.019	Гайка ГОСТ 5915-70	5	
	13	C12.01.08кп.016	Шайба ГОСТ 11371-78	5	
	17	000913178105 01	Горловина заливная	1	

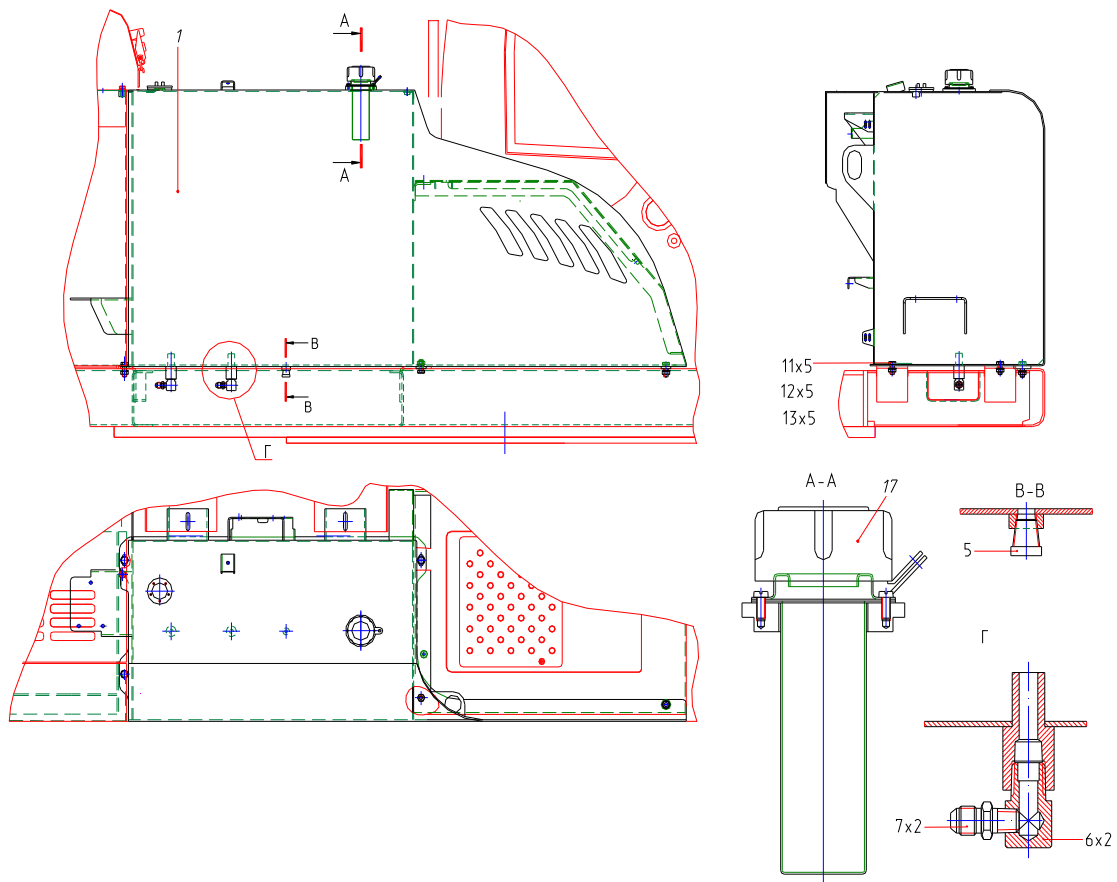


Рисунок 30- Установка бака топливного